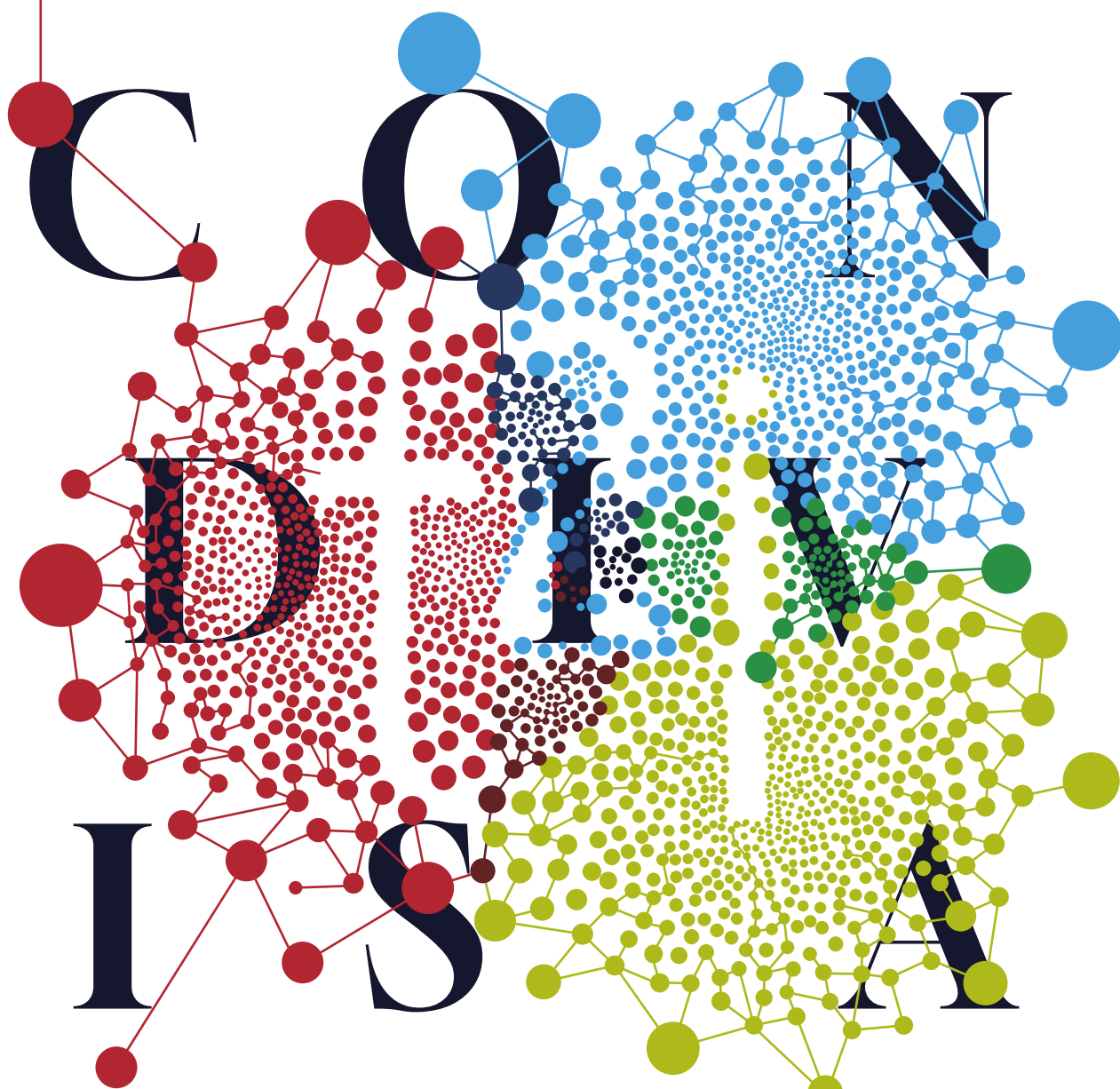


# INTELLIGENZA



TRASFERIMENTO TECNOLOGICO  
INNOVAZIONE  
SISTEMA CAMERALE VENETO

ACTIVITY  
REPORT  
2025



# Intelligenza condivisa: connettere per crescere

---

**Gian Michele Gambato**  
Presidente



**Viviamo in un tempo in cui la parola "intelligenza" ha assunto significati nuovi e molteplici. Si parla di intelligenza artificiale, di intelligenza dei dati, di sistemi che apprendono e decidono. Ma c'è una forma di intelligenza che non si programma e non si delega: quella che nasce quando persone, organizzazioni e territori scelgono di lavorare insieme, di condividere competenze, di costruire qualcosa che nessuno potrebbe realizzare da solo.**

È questa l'intelligenza condivisa che ha guidato t2i nel 2025. Non una metafora, ma un metodo: misurabile nei progetti avviati, nelle imprese accompagnate, nei risultati ottenuti per il tessuto produttivo del Veneto.

La forza di t2i risiede nella rete che la sostiene e che essa stessa contribuisce a costruire. Le Camere di Commercio socie — Treviso-Belluno, Venezia-Rovigo e Verona — garantiscono un radicamento profondo nel territorio. Le partnership europee aprono orizzonti più ampi. Le università e i centri di ricerca portano conoscenza. Le imprese portano la domanda concreta di innovazione.

**È nell'incontro di queste intelligenze che t2i esprime il suo valore più autentico: non sostituirsi a nessuno, ma abilitare connessioni che generano impatto reale.**

Il 2025 ha dimostrato che questo modello funziona. E questo report ne è la testimonianza.

# Connessioni che generano valore

---

**Roberto Santolamazza**

Direttore generale



Il 2025 ha confermato una convinzione che guida il lavoro di t2i da anni: l'innovazione non nasce dall'isolamento, ma dalla connessione. Dall'incontro tra competenze diverse, tra imprese e ricerca, tra territorio e reti europee.

**Quello che chiamiamo intelligenza condivisa non è uno slogan: è il modo in cui lavoriamo ogni giorno, con risultati che questo report documenta con precisione.**

Abbiamo accompagnato decine di imprese nella trasformazione digitale attraverso il progetto NEURAL, con un modello che ha saputo adattarsi alle esigenze di ciascuna organizzazione. Abbiamo portato l'AI in aula con l'AI Academy, perché la competenza è il primo strumento di innovazione. Abbiamo sostenuto start-up e nuove imprenditrici, convinti che il talento vada cercato ovunque e sostenuto con strumenti concreti. Abbiamo consolidato i laboratori, rinnovato gli accreditamenti, ampliato la presenza nei programmi europei di ricerca e sviluppo.

**Lavoriamo costantemente per sviluppare connessioni e competenze perché è questa la natura di t2i: un'organizzazione integrata, le cui diverse aree di attività collaborano per un'offerta sempre personalizzata.**

I numeri di quest'anno raccontano un anno solido, ma quello che conta di più è la qualità delle connessioni che abbiamo costruito: quelle durano oltre i singoli progetti, e guardano al futuro.

# indice

---

**10** Innovazione condivisa: un metodo, non una visione

**12** t2i e l'intelligenza condivisa

**13** Innovare insieme

**17** Il nostro network locale e globale

**18** Dati generali - Facts & Figures 2025

## **38 Capitolo 1 — Reti che abilitano l'innovazione**

**40** Ricerca e Sviluppo - Facts & Figures 2025

**41** Un ecosistema radicato - sistema camerale, università e centri di ricerca

**42** Neural - accompagnare le imprese nella transizione digitale

**44** Una rete di progetti europei - dall'Adriatico alle Alpi

**50** Improvenet, AIR e le reti innovative regionali

# indice

---

## **52 Capitolo 2 — Competenze per il futuro: formazione, AI e nuove professionalità**

**54** Formazione - Facts & Figures 2025

**55** AI Academy - quando l'intelligenza artificiale diventa pratica d'impresa

**58** PIDLAB - l'intelligenza artificiale e il turismo del futuro

**60** Salone delle Professioni

**62** Re-skilling e inclusione - percorsi per donne e lavoratori

**64** Formazione in azienda - il Conto di Sistema Fondimpresa

## **66 Capitolo 3 — Dalle idee alle imprese: nuova imprenditorialità e incubazione**

**68** Incubatore Certificato - Facts & Figures 2025

**69** L'incubatore certificato - le start-up in crescita

**71** Servizio Nuova Impresa - una guida per le future imprese a Rovigo, Venezia e Verona

**72** La collaborazione con Invitalia e Banca d'Italia - incentivi e cultura finanziaria a portata d'impresa

**74** Premio Start-up "Luciano Miotto" - 8ª edizione

# indice

---

## **76 Capitolo 4 — Il valore dell'innovazione:**

### **tutela e promozione della proprietà intellettuale**

**78** Proprietà Intellettuale - Facts & Figures 2025

**79** PatLib - marchi, brevetti, design per PMI e nuove generazioni

**80** Agevolazioni per proteggere e valorizzare l'innovazione

**81** Attività di informazione su agevolazioni e tutela della proprietà intellettuale

## **83 Capitolo 5 — Qualità, sicurezza e sostenibilità:**

### **i laboratori al servizio delle filiere**

**85** Laboratori - Facts & Figures 2025

**86** Laboratorio Prove Fisiche, Meccaniche e Reazione al fuoco

**88** Un Laboratorio aperto al territorio

**90** Precisione certificata - il Laboratorio Metrologico si rinnova

**92** Oltre il laboratorio - eventi e strumenti digitali

**95** La nostra presenza capillare in Veneto

# Innovazione condivisa

## un metodo, non una visione

---

L'innovazione non è un traguardo statico, ma un movimento continuo fatto di connessioni intelligenti. Il 2025 ha segnato per t2i un anno di concretizzazione: il passaggio dal paradigma alla pratica, dall'adozione all'impatto misurabile. Molte delle iniziative avviate nel 2024 — il nuovo laboratorio di Rovigo, i progetti Neural e RECENTRE, il percorso SYMCRAFT — hanno maturato i propri frutti, traducendosi in risultati tangibili per imprese, start-up e territori.

In questo contesto, t2i ha operato come catalizzatore di un'innovazione concreta, costruendo ponti tra persone, imprese, competenze e territori attraverso un approccio che unisce intelligenza artificiale, collaborazione internazionale e condivisione di conoscenze. L'intelligenza condivisa ha smesso di essere una visione per diventare un metodo: misurabile nei numeri delle imprese accompagnate, nelle ore di formazione erogate, nelle start-up incubate, nei brevetti tutelati, nelle prove di laboratorio completate.

**Intelligenza condivisa significa mettere in rete competenze complementari: l'intelligenza artificiale applicata ai processi produttivi, l'intelligenza collettiva delle reti europee, l'intelligenza strategica del mentoring tra generazioni, l'intelligenza tecnica dei laboratori specializzati.**

**È un ecosistema dove ogni attore contribuisce con la propria esperienza, generando valore che va oltre la somma delle singole parti. E il 2025 ha dimostrato che questo ecosistema funziona: non come promessa, ma come pratica consolidata.**

Dall'AI Academy ai progetti europei sulla Blue Economy circolare, dal sostegno all'imprenditoria femminile ai servizi di laboratorio per la sostenibilità edilizia, dal re-skilling professionale alla tutela della proprietà intellettuale: t2i ha dimostrato come l'innovazione nasca dall'incontro e dalla condivisione. L'intelligenza — in tutte le sue forme — diventa il fil rouge che attraversa tutte le attività: una risorsa da condividere, non da proteggere.

Questo Activity Report racconta come competenze tecniche, visione strategica e apertura alla collaborazione abbiano generato valore misurabile per imprese, start-up e territori del Veneto e oltre i confini nazionali. Racconta, soprattutto, un anno in cui le idee hanno preso forma.

# t2i e l'intelligenza condivisa



# Innovare insieme

**t2i è il partner con cui progettare e condividere con continuità, attraverso competenze e servizi specifici, il viaggio dell' innovazione**

---





## Digital Innovation Hub

Riconosciuto dall'Unione Europea,  
nell'ambito del programma I4MS

Organismo di ricerca Reg.UE 651/2014

Supportiamo  
competenze  
innovative e  
nuova impresa

Valorizziamo,  
tuteliamo,  
certifichiamo  
idee, prodotti  
e servizi

Aiutiamo  
le imprese nella  
innovazione e con  
il trasferimento  
tecnologico

**Laboratorio Metrologico**  
Accreditato ACCREDIA 00154 Calibration



**Laboratorio Prove Fisiche,  
Meccaniche e Reazione al Fuoco**  
Accreditato ACCREDIA 00154 Testing  
Organismo Notificato n.1600 per prove valide ai fini  
della marcatura CE dei prodotti da costruzione

Supportiamo  
competenze  
innovative e  
nuova impresa

Valorizziamo,  
tuteliamo,  
certifichiamo  
idee, prodotti  
e servizi

Aiutiamo  
le imprese in  
innovazione e  
trasferimento  
tecnologico

**Centro PatLib (Patent Library)**  
Accreditato al network dei centri  
europei di informazione brevettuale  
Patlib diretti dall' UIBM





**Organismo di Formazione Continua,  
Superiore e Orientamento.  
Erogazione dei Servizi per il Lavoro.**  
Accreditato Regione Veneto

**Fondi Interprofessionali.**  
Accreditato Fondimpresa

**Supportiamo  
competenze  
innovative e  
nuova impresa**

**Valorizziamo,  
tuteliamo,  
certifichiamo  
idee, prodotti  
e servizi**

**Aiutiamo  
le imprese in  
innovazione e  
trasferimento  
tecnologico**



**Incubatore di start-up  
innovative**

Certificato presso MIMIT

# Il nostro network locale e globale

**60**

Imprese

**119**

Centri di Ricerca

**22**

Scuole

**9**

Agenzie di sviluppo

**14**

Cluster Tecnologici  
e Associazioni  
di categoria



**55**

Università

**59**

Enti pubblici  
locali e regionali

**39**

Fondazioni

**20**

Camere di  
Commercio

**397**

Totale partner in tutta Europa

# Dati generali

## Facts & Figures 2025

**5.148.819 €**

Ricavi 2025

**442**

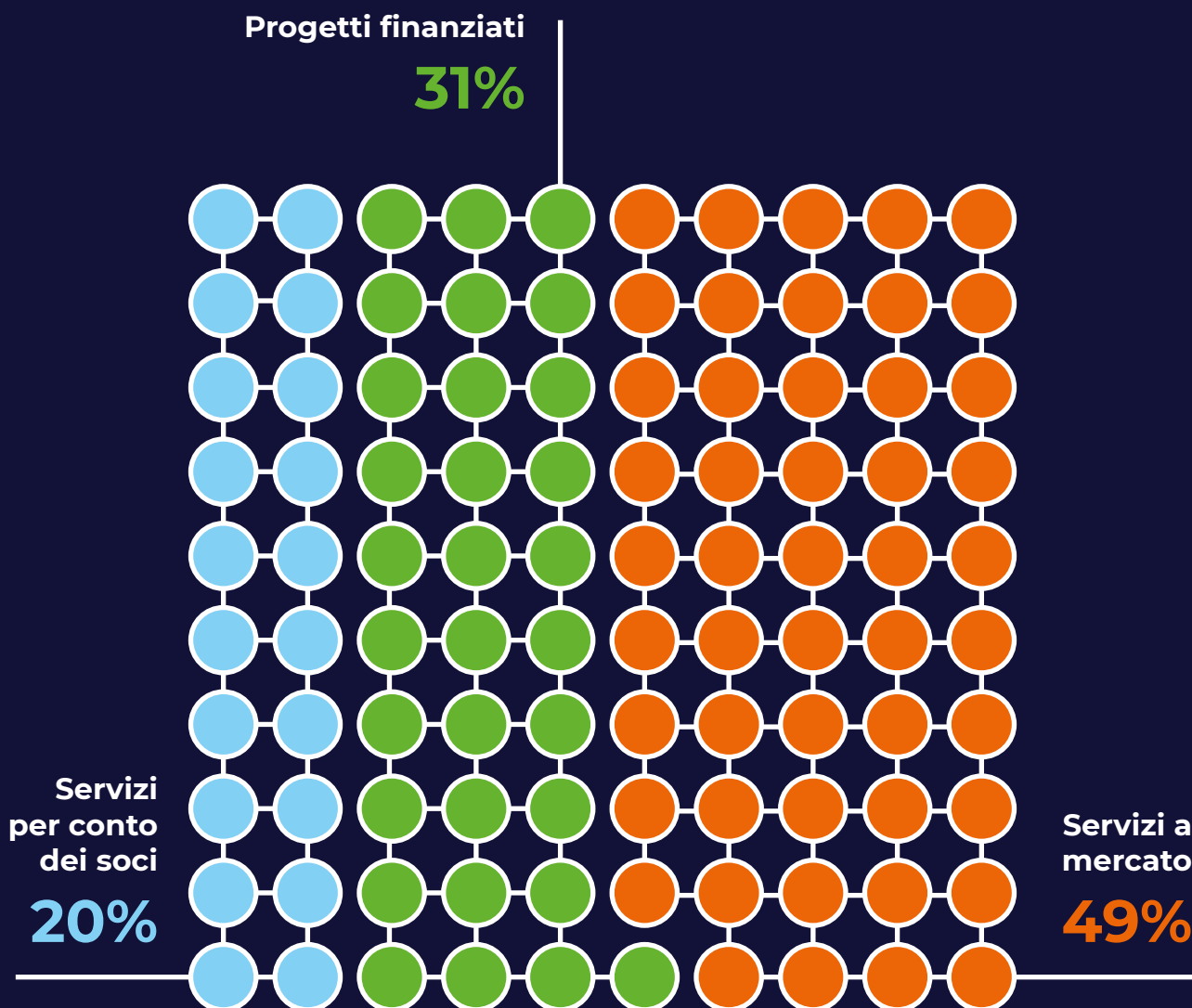
Nuovi clienti  
acquisiti nel 2025

**1.039**

Clienti che hanno  
acquistato  
almeno un  
servizio nel 2025

**7.870**

Aziende con cui  
abbiamo lavorato  
dal 2014, anno  
nascita t2i



# Ricavi suddivisi per tipologia di servizio

Proprietà Intellettuale

160.246 €

3,1%



Incubatore Certificato

196.898 €

3,8%



Altro

293.708 €

5,7%

21,7%

1.116.992 €

Formazione



30,3%

1.559.242 €

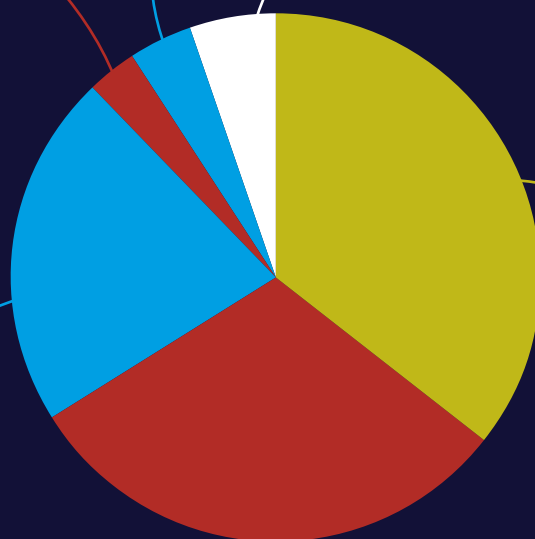
Laboratori



35,4%

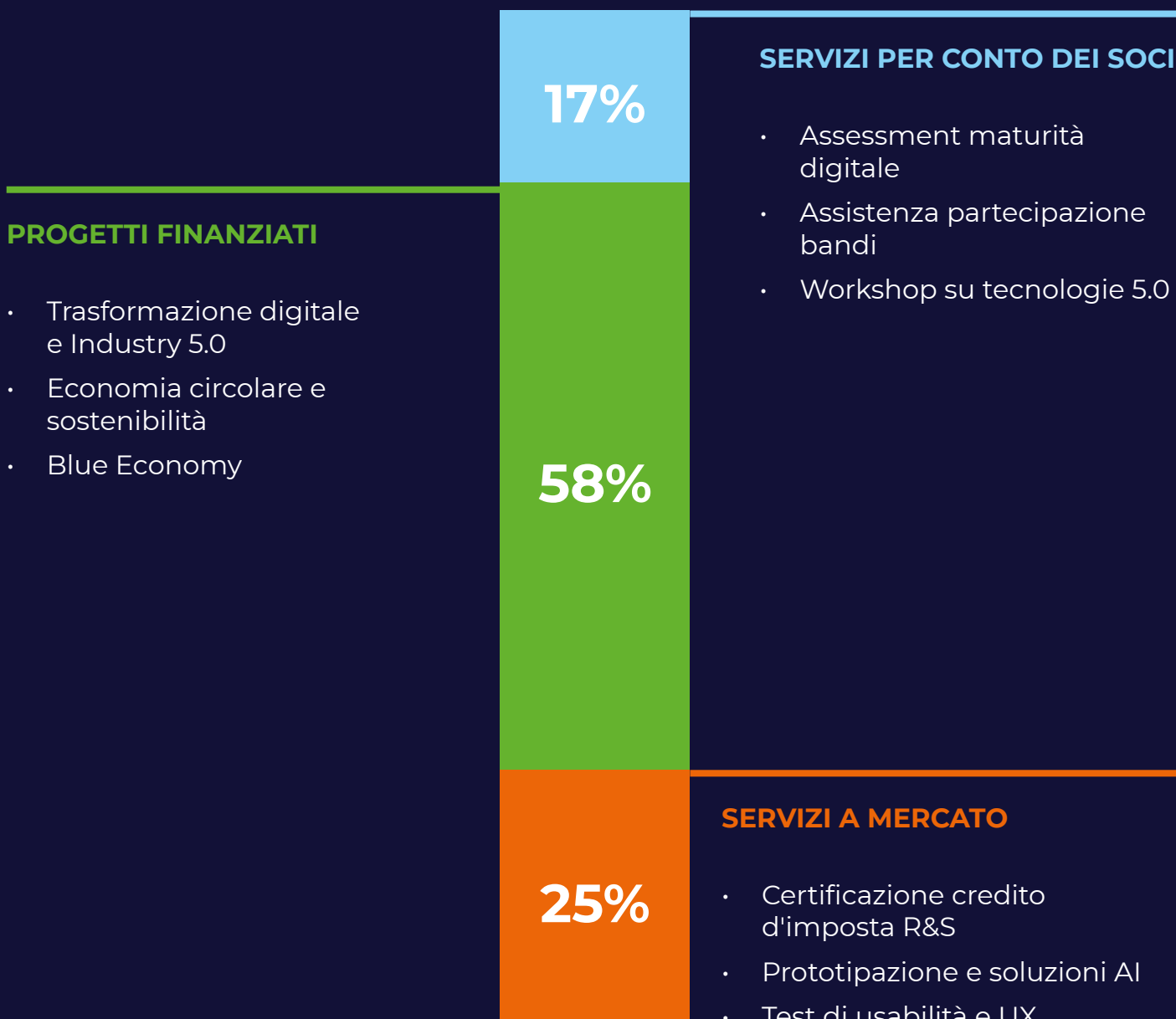
1.821.734 €

Ricerca e sviluppo



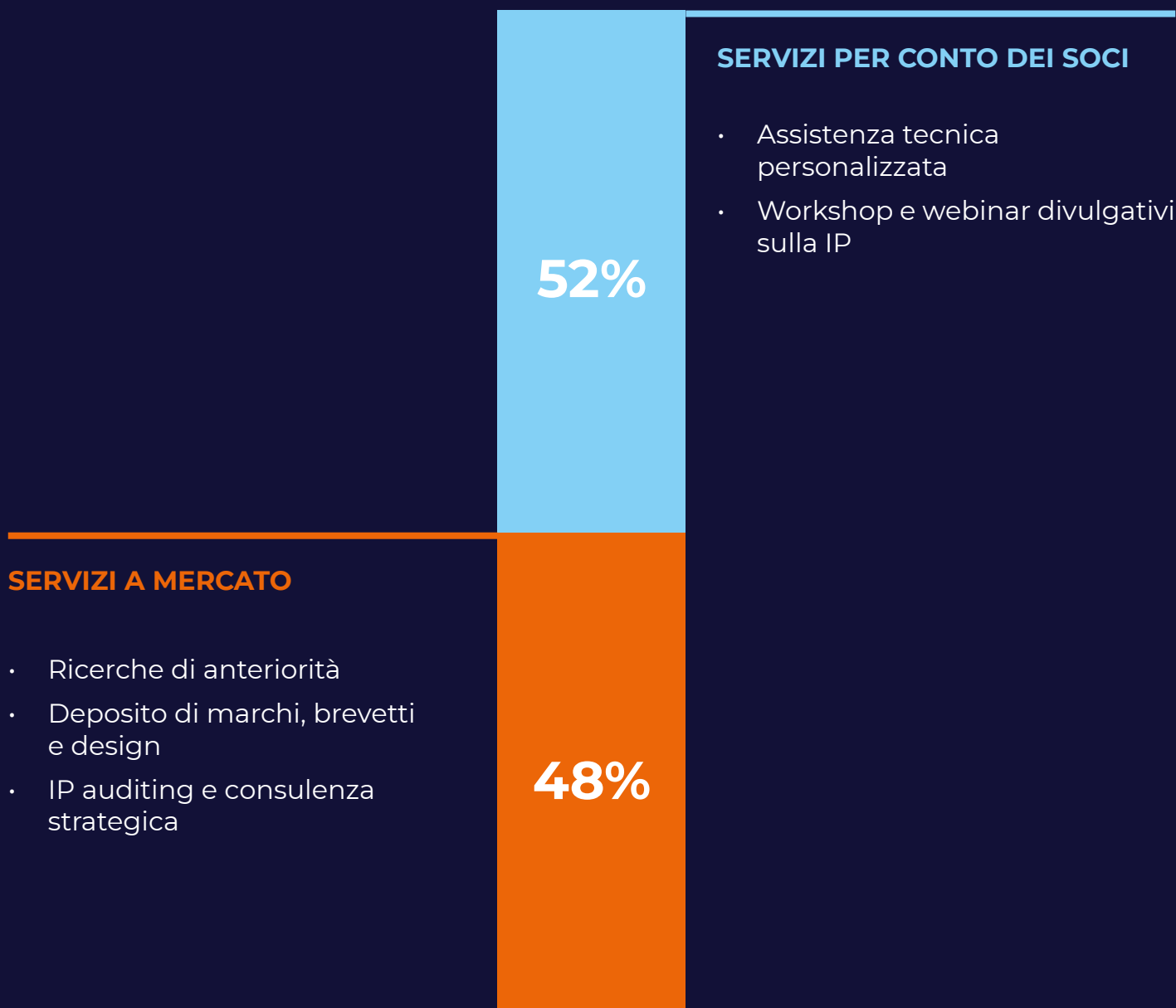
# Ricerca e Sviluppo

## Ripartizione dei ricavi per tipologia di servizio



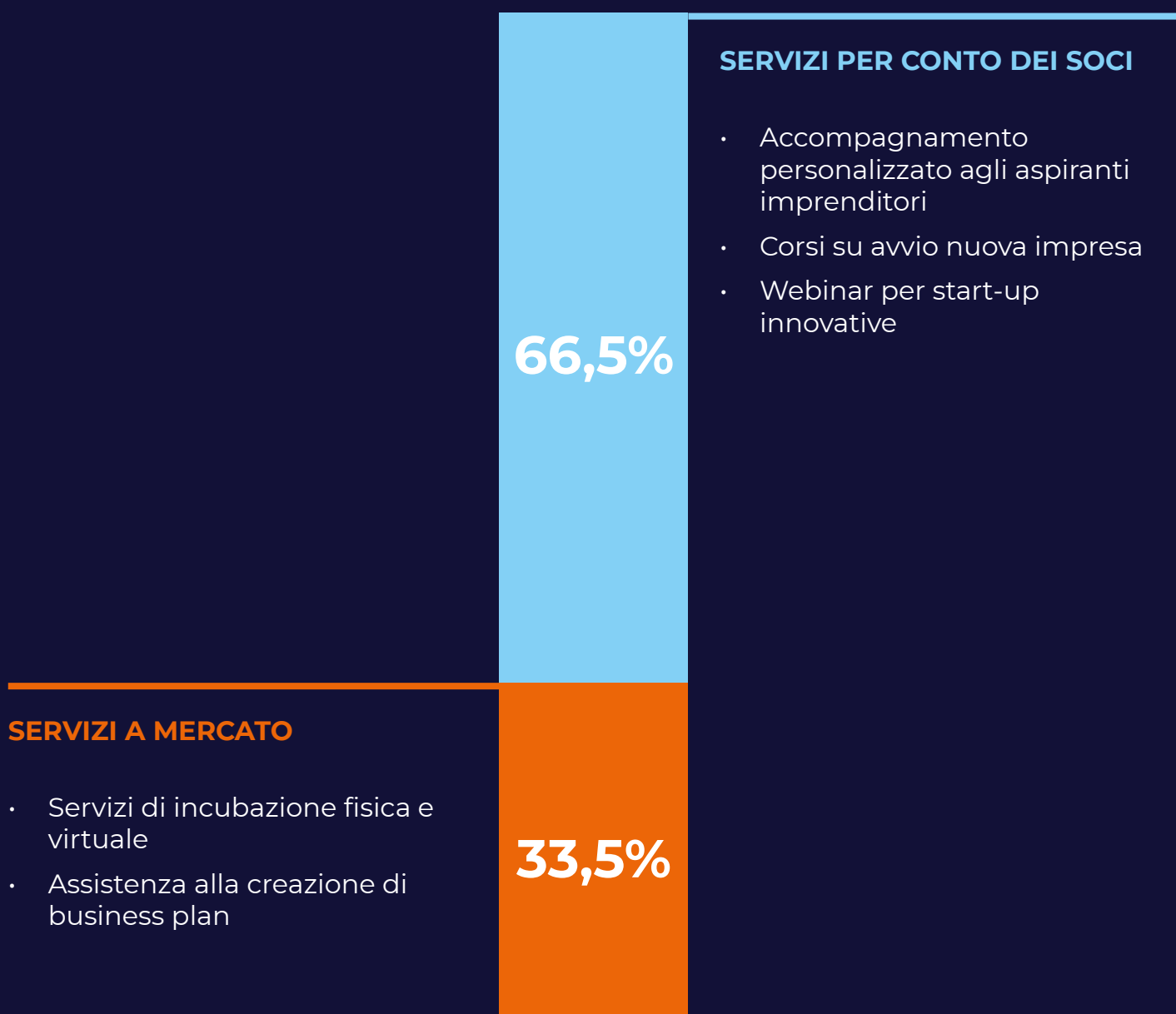
# Proprietà Intellettuale

## Ripartizione dei ricavi per tipologia di servizio



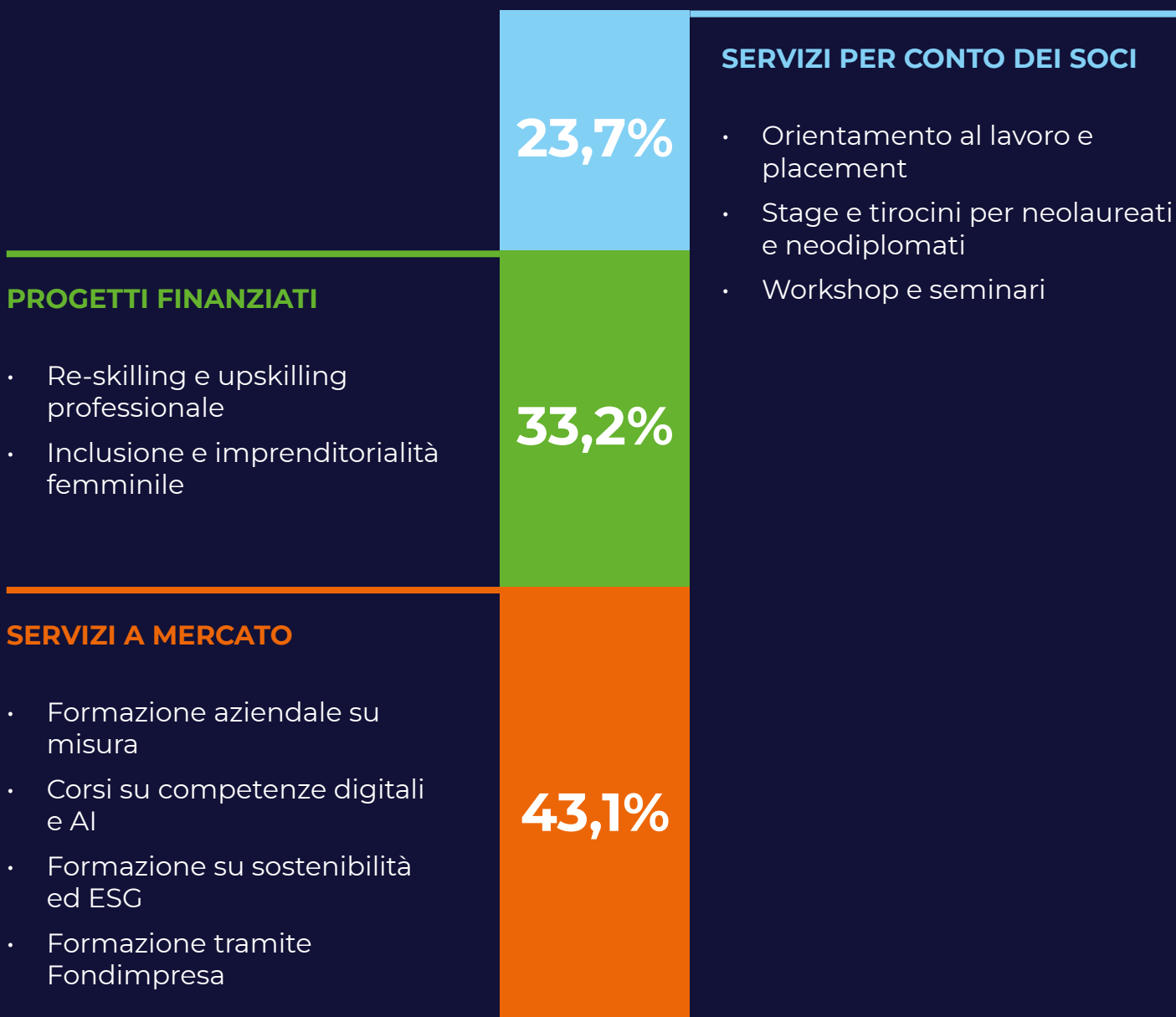
# Incubatore Certificato

## Ripartizione dei ricavi per tipologia di servizio



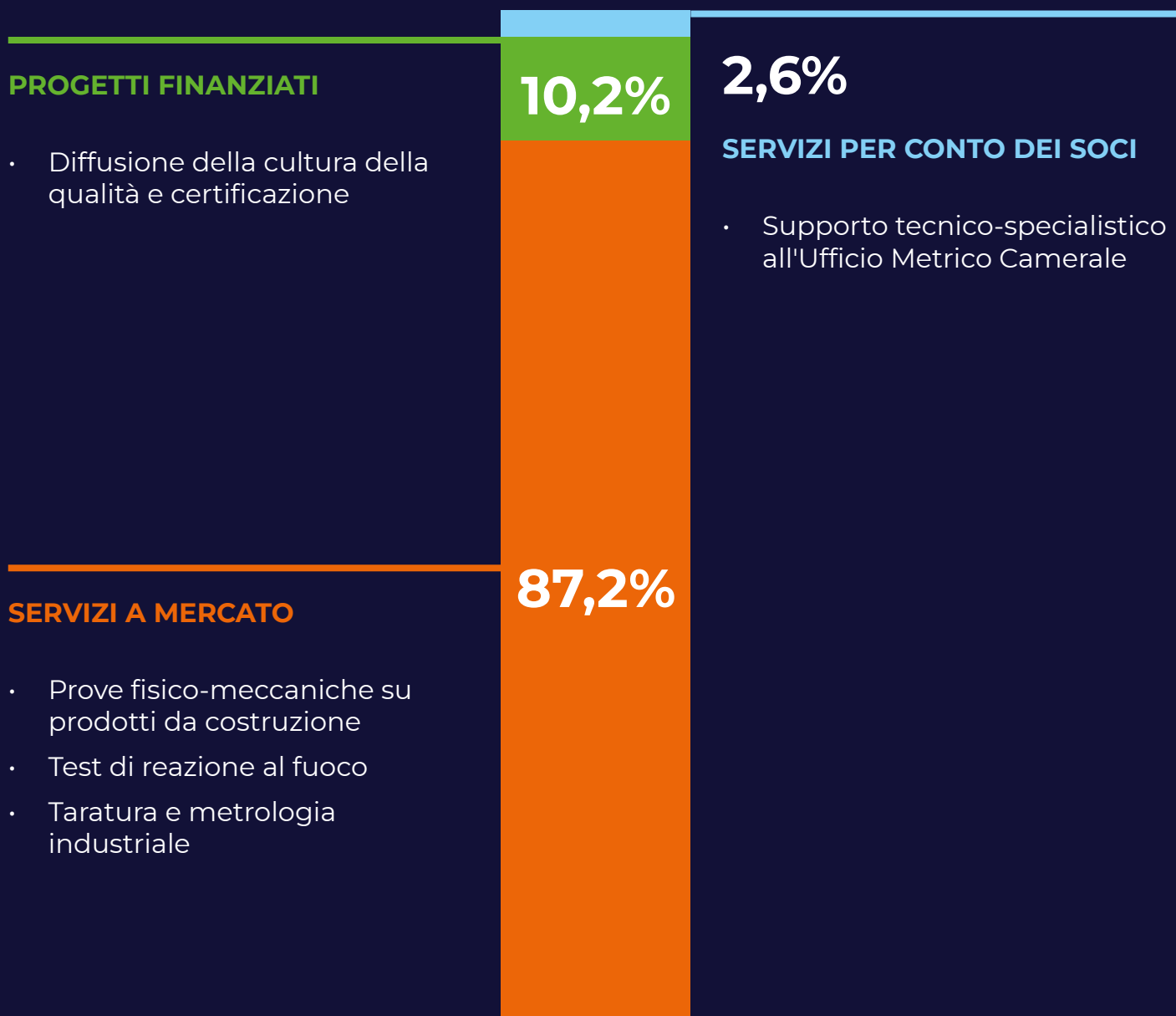
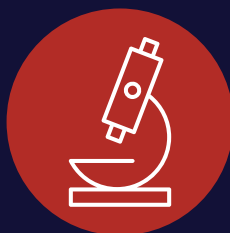
# Formazione

## Ripartizione dei ricavi per tipologia di servizio



# Laboratori

## Ripartizione dei ricavi per tipologia di servizio



# Ripartizione dei servizi a mercato

Proprietà Intellettuale

3,1%



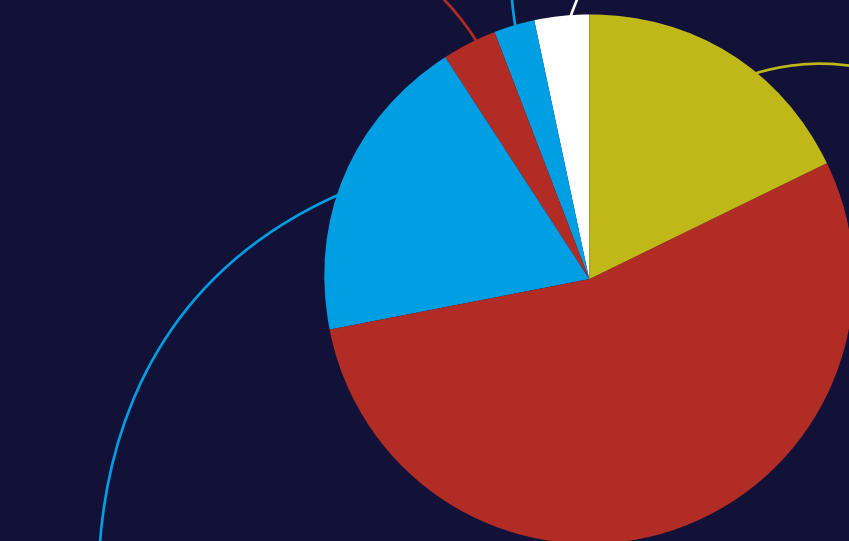
Incubatore Certificato

2,6%



Altro

3,2%



19,1%

Formazione



54,1%

Laboratori



17,9%

Ricerca e Sviluppo

# Ripartizione dei servizi a mercato nelle province di Treviso e Belluno

Proprietà Intellettuale

9,3%



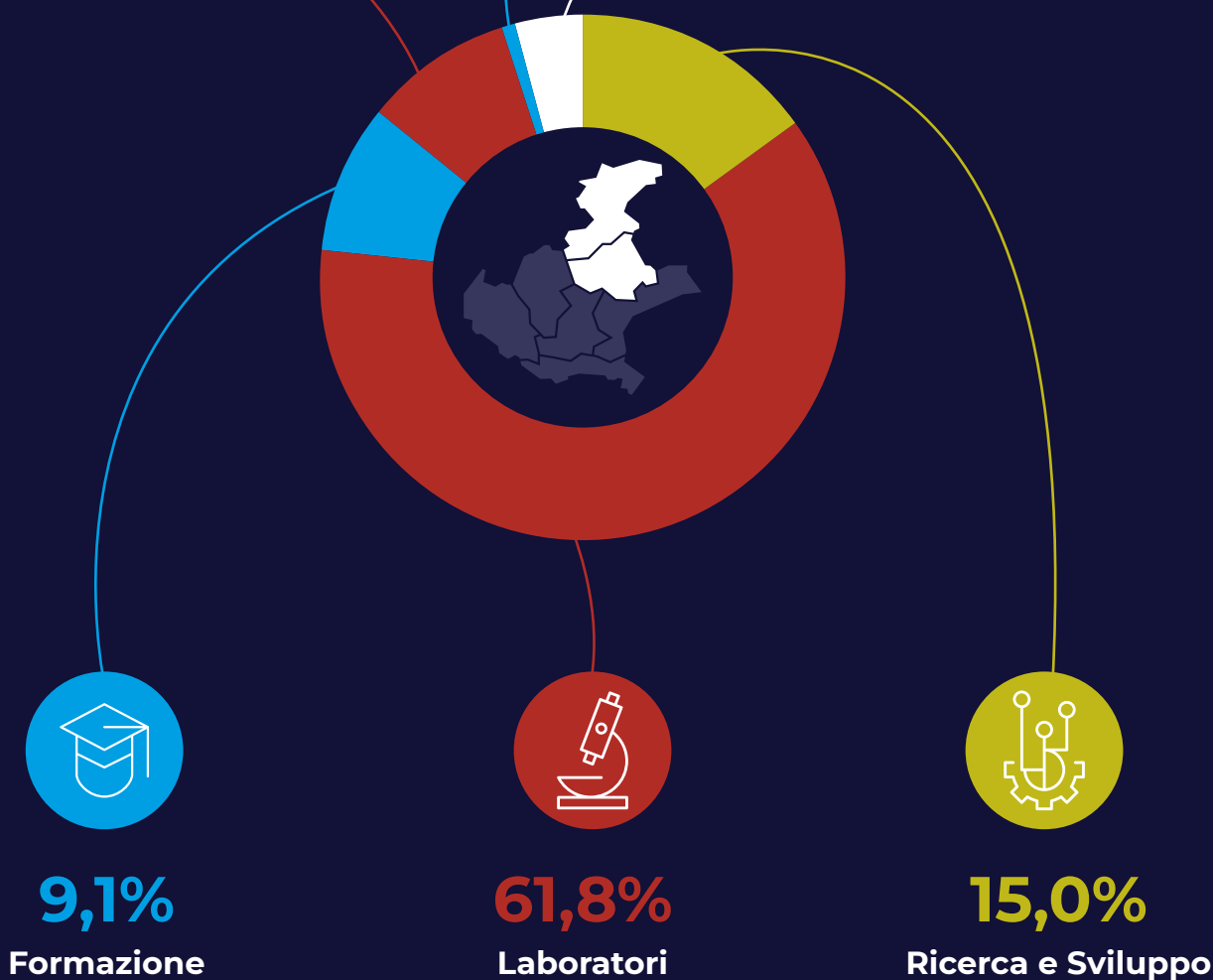
Incubatore Certificato

0,9%



Altro

3,9%



# Ripartizione dei servizi a mercato nelle province di Venezia e Rovigo

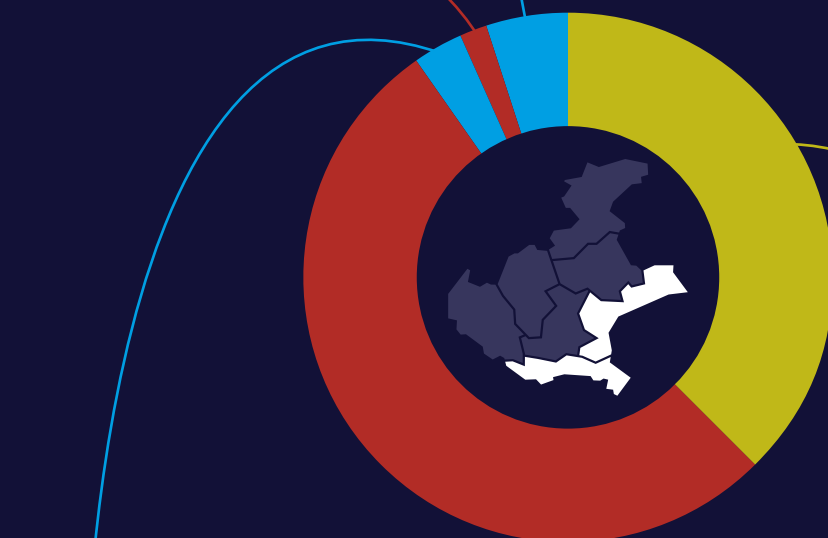
Proprietà Intellettuale

**1,8%**



Incubatore Certificato

**4,8%**



**3,1%**

Formazione



**52,6%**

Laboratori



**37,7%**

Ricerca e Sviluppo

# Ripartizione dei servizi a mercato nella provincia di Verona

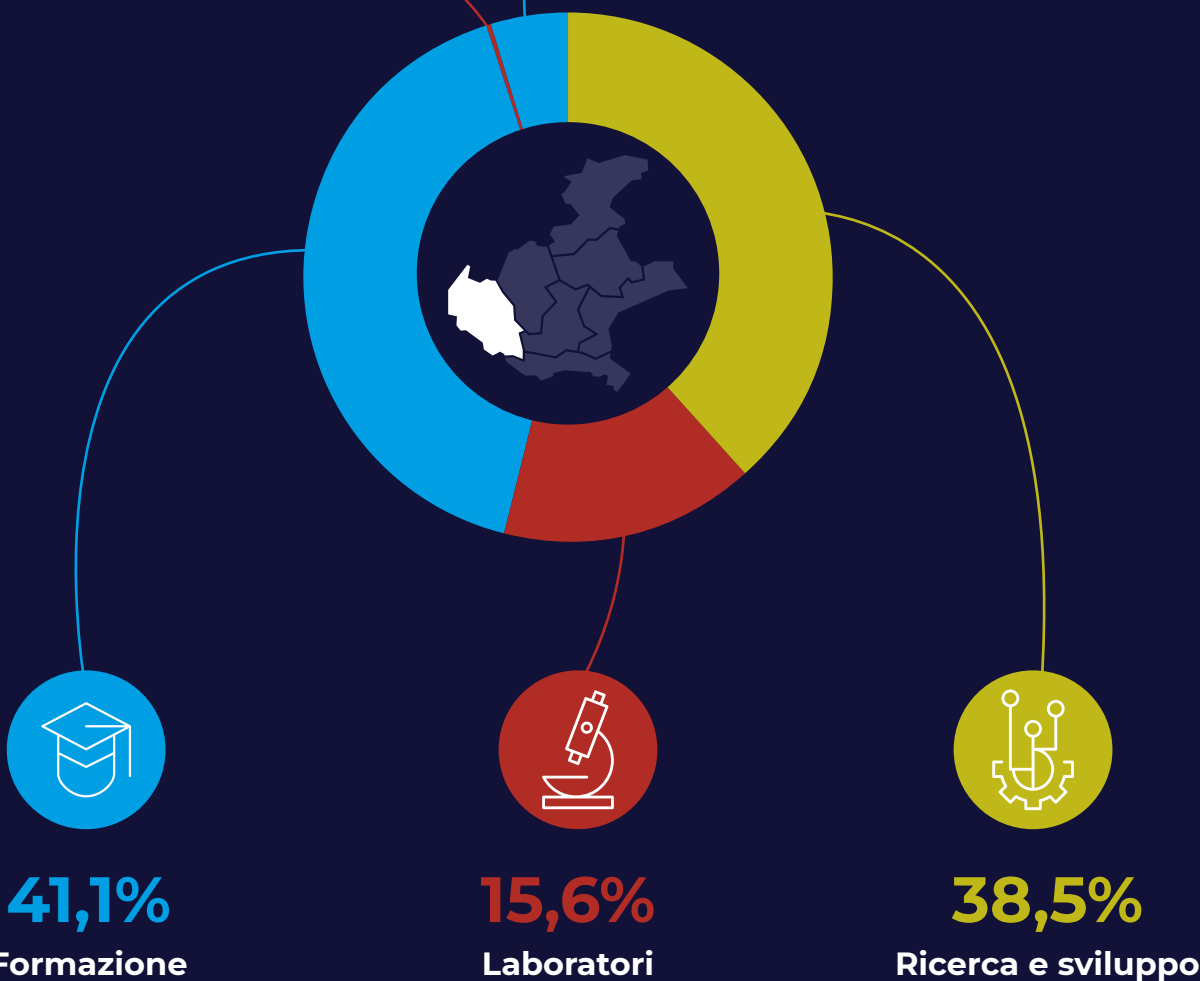
Proprietà Intellettuale

0,2%



Incubatore Certificato

4,6%



# Ripartizione dei servizi a mercato nella provincia di Padova

Proprietà Intellettuale

**3,1%**



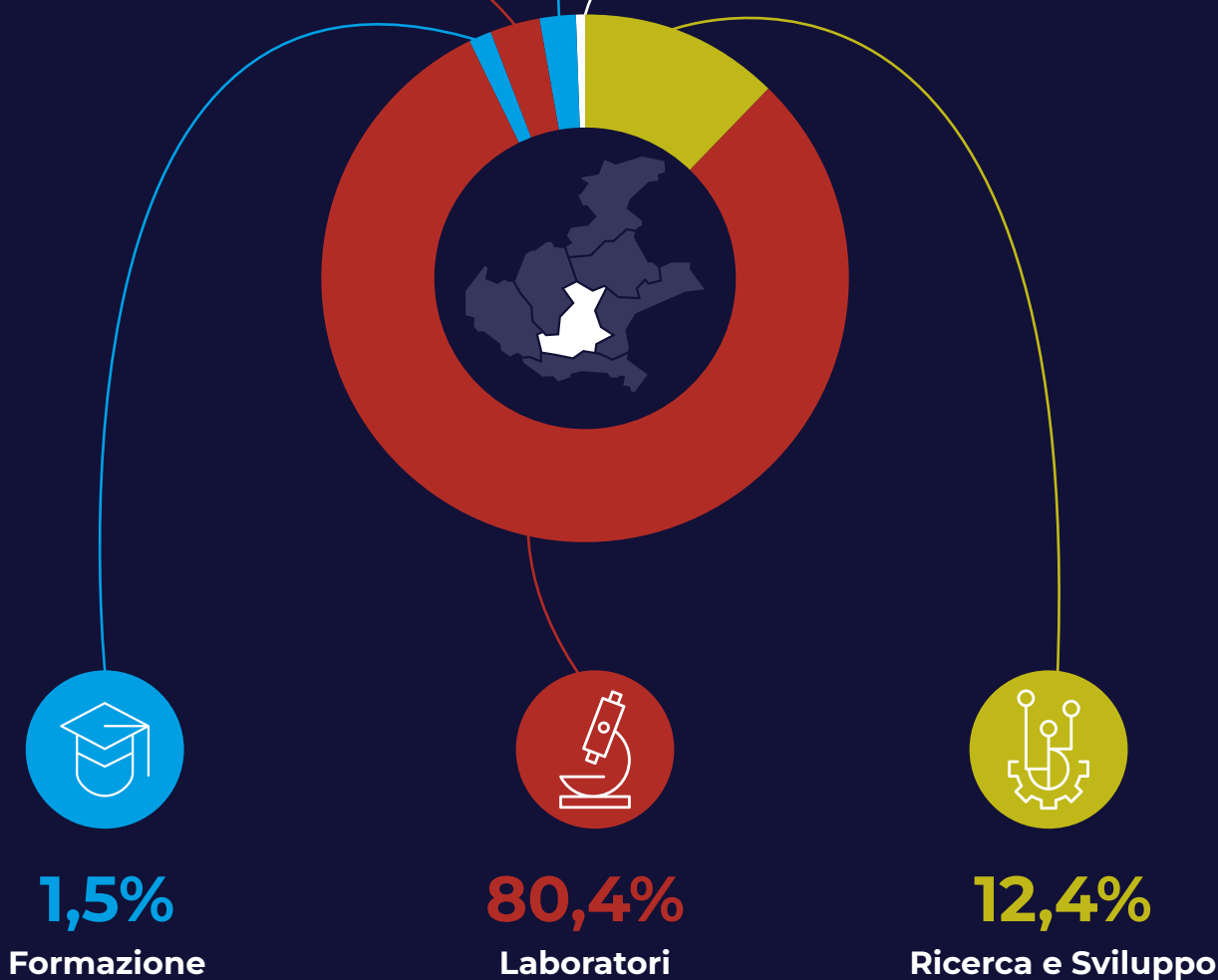
Incubatore Certificato

**2,2%**



Altro

**0,4%**



# Ripartizione dei servizi a mercato nella provincia di Vicenza

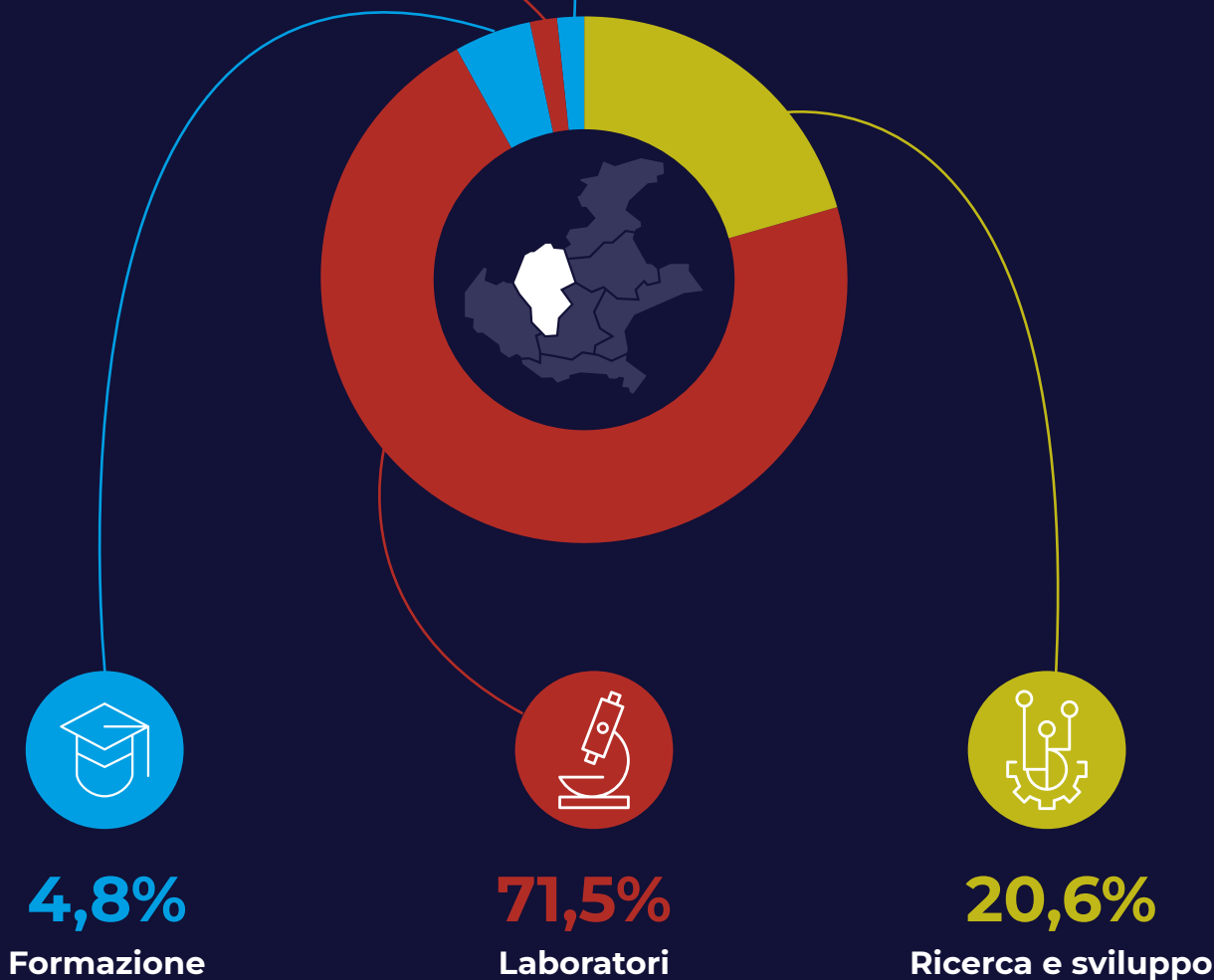
Proprietà Intellettuale

1,7%



Incubatore Certificato

1,4%



4,8%  
Formazione

71,5%  
Laboratori

20,6%  
Ricerca e sviluppo

# Ripartizione dei servizi a mercato fuori regione

Proprietà Intellettuale

0,5%



Incubatore Certificato

2,8%



Altro

6,2%



33,8%

Formazione



51,5%

Laboratori

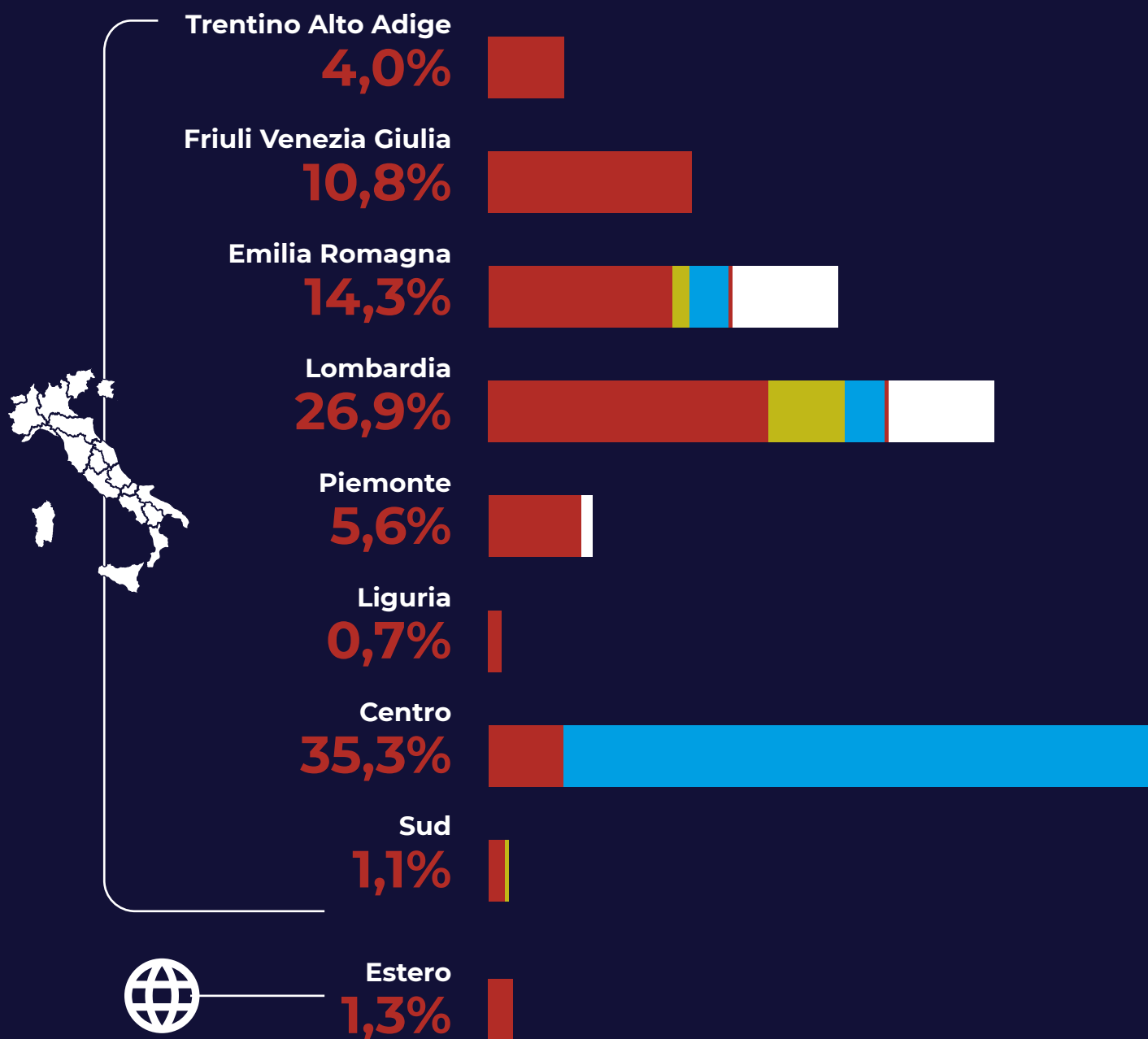


5,2%

Ricerca e Sviluppo

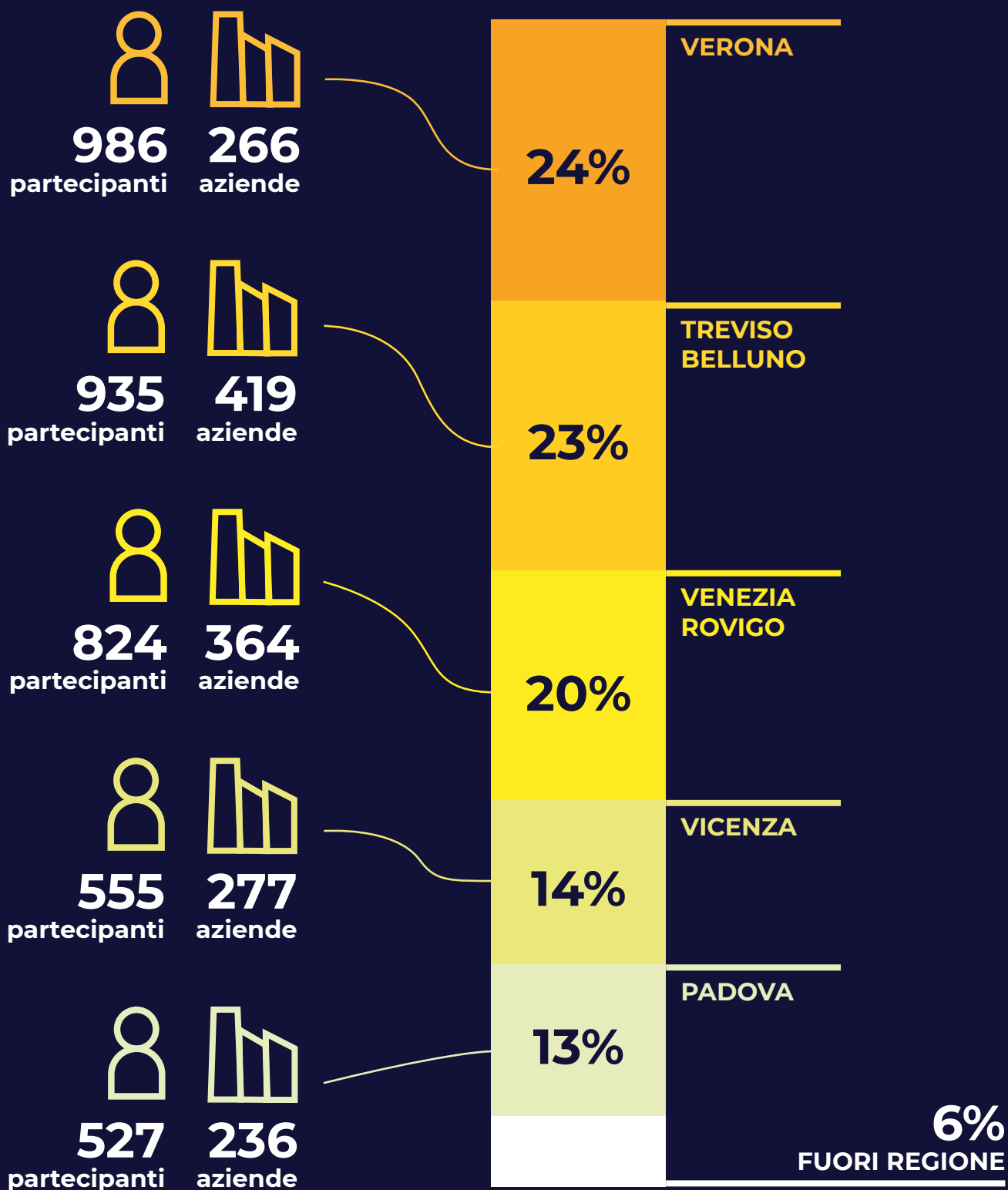


# Ripartizione dei servizi a mercato suddivisi per area geografica



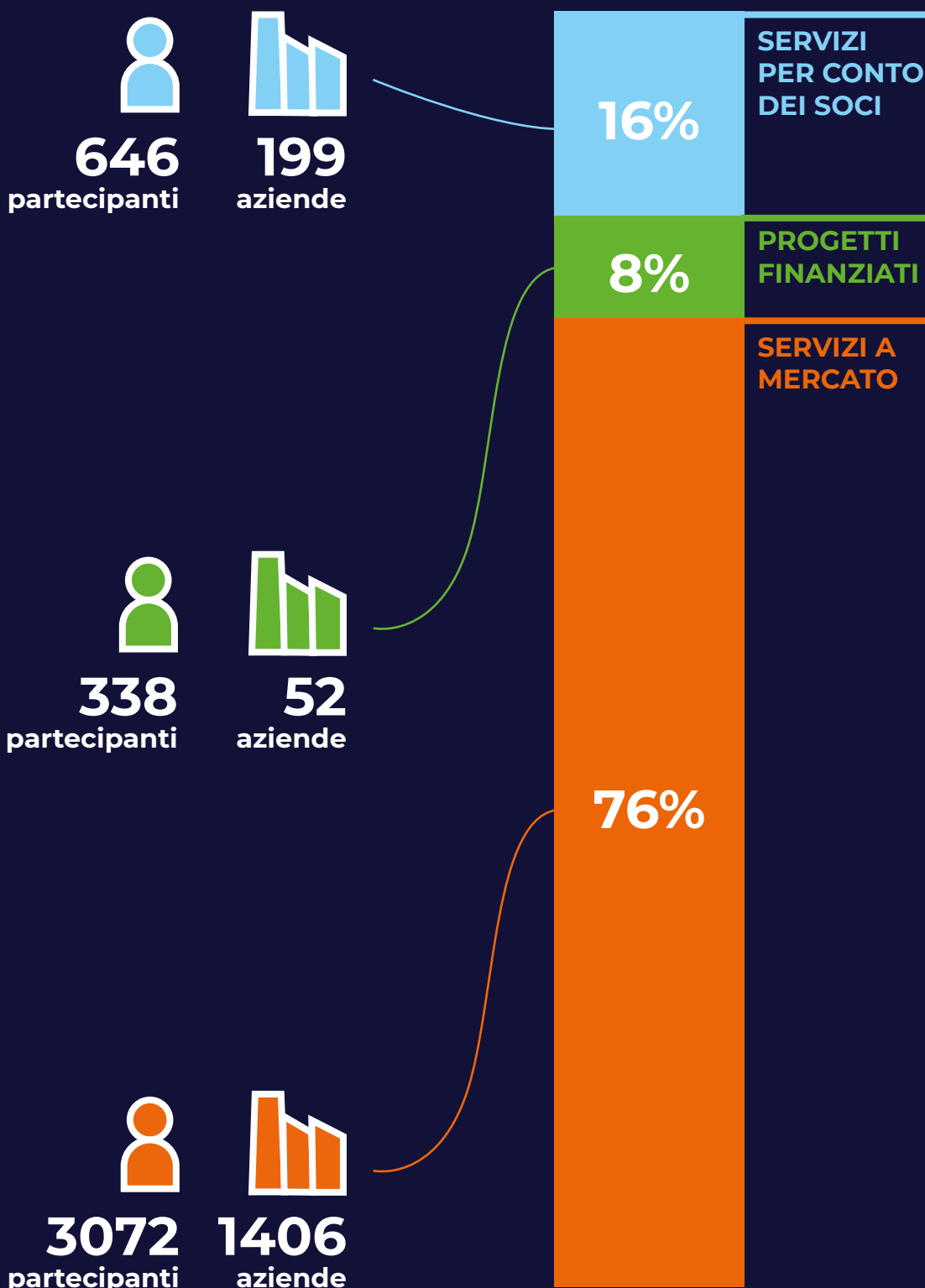
# Attività formative e informative

## Provenienza geografica dei partecipanti



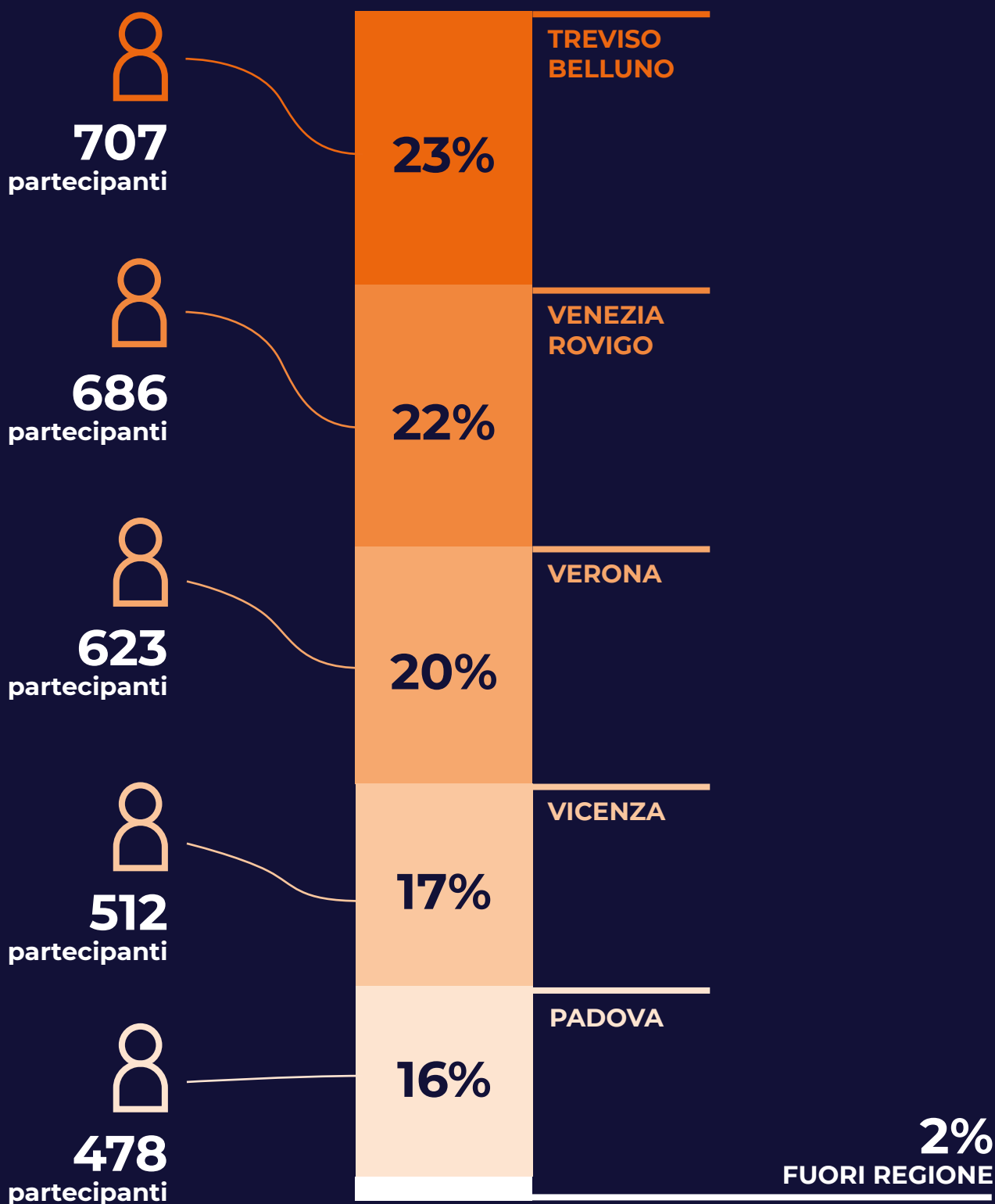
# Attività formative e informative

## Partecipanti per tipologia di servizio



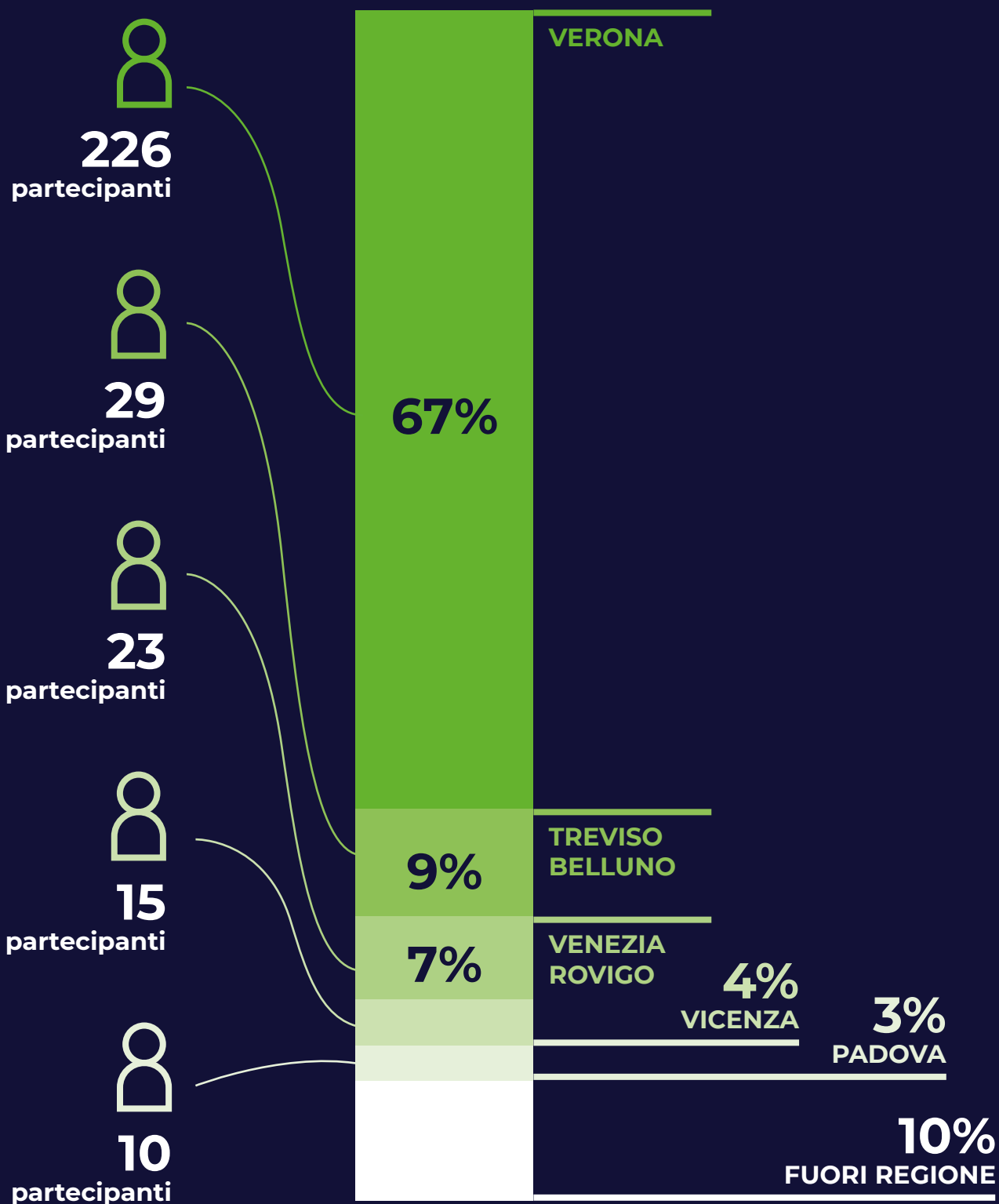
# Attività formative e informative a mercato

## Provenienza geografica dei partecipanti



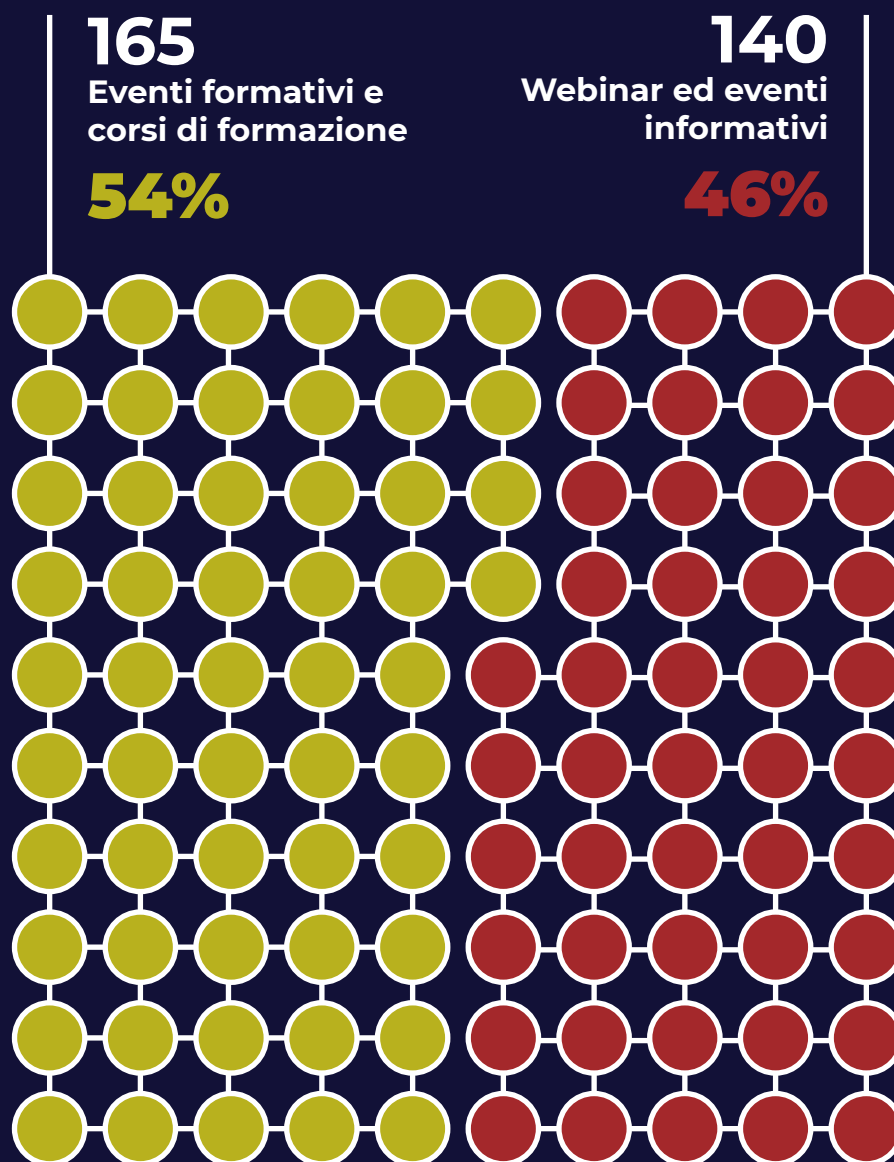
# Attività formative e informative finanziate

## Provenienza geografica dei partecipanti



# Attività formative e informative

Erogate per tipologia



# Capitolo 1

---

## Reti che abilitano l'innovazione

---

**L'intelligenza condivisa nasce dalle connessioni: t2i ha costruito nel 2025 un ecosistema di relazioni — con il sistema camerale, le università, i partner europei — perché nessuna innovazione è davvero tale se rimane isolata.**

Un'innovazione che rimane confinata entro i confini di una singola organizzazione è un'innovazione a metà. t2i ha fatto propria questa convinzione costruendo, nel corso del 2025, un sistema di relazioni sempre più denso e qualificato: con il Sistema Camerale Veneto, con università e centri di ricerca, con partner europei di primo piano e con le reti innovative regionali. Il risultato non è una somma di collaborazioni, ma un ecosistema in cui le connessioni moltiplicano il valore di ciascun attore. Questo capitolo racconta come le reti abbiano abilitato l'innovazione — per le PMI del Veneto, per i territori adriatici e alpini, per il manifatturiero.

# Ricerca e Sviluppo

Facts & Figures 2025

---

Analisi di maturità  
digitale

**39**

**242**

Azioni di assistenza  
in percorsi  
di innovazione

**38**

Webinar ed  
eventi tematici

**15**

Progetti  
internazionali

# Un ecosistema radicato

## sistema camerale, università e centri di ricerca

---

Nata nel 2014 dall'integrazione di Treviso Tecnologia e Polesine Innovazione e rafforzata nel 2016 con l'ingresso di Verona Innovazione, t2i è oggi **la più grande agenzia per l'innovazione a dimensione regionale e partecipazione camerale** in Italia. Le Camere di Commercio di Treviso-Belluno|Dolomiti, Venezia-Rovigo e Verona garantiscono un ancoraggio diretto al tessuto produttivo del territorio. Nel 2025 questa connessione si è tradotta in **collaborazioni operative** su tutte le aree di attività.

Con **Venezia-Rovigo**: nuova imprenditorialità, finanza d'impresa, transizione green, bandi per pesca e artigianato, webinar sulla proprietà intellettuale. Con **Treviso-Belluno|Dolomiti**: punto informativo sulla transizione energetica, progettazione su bandi europei, attività PID e stage per neolaureati. Con **Verona**: finanziamenti per l'innovazione, orientamento al lavoro, placement, webinar PatLib e supporto a spin-off e start-up universitarie.

Sul fronte accademico, t2i opera come **Organismo di Ricerca riconosciuto** ai sensi del Regolamento UE 651/2014, con collaborazioni attive con le Università di Padova, Bolzano, Innsbruck, Ljubljana, Eurac Research e partner europei nei programmi PNRR e Interreg. La partecipazione alle **Reti Innovative Regionali** — tra cui Improvenet e AIR — completa il ruolo di cerniera tra conoscenza e impresa.

# Neural

## accompagnare le imprese nella transizione digitale

Il **progetto NEURAL** ha rappresentato nel 2025 uno degli interventi più articolati e capillari realizzati da t2i sul territorio in materia di **innovazione**

**e trasformazione digitale**. Con un

valore complessivo di 1.167.657,00 €, di cui 867.972,40 € apportati tramite cofinanziamento PNRR e 299.685,60 € direttamente dalle imprese partecipanti, il progetto ha coinvolto un'ampia platea di organizzazioni: dalle **PMI manifatturiere** alle **imprese di servizi**, fino alle **start-up innovative** in fase di crescita. La quota di cofinanziamento privato è un segnale significativo: le aziende non hanno partecipato passivamente, ma hanno scelto di investire in prima persona nel proprio **percorso di trasformazione**.



**Il modello operativo di NEURAL si è distinto per la capacità di adattarsi alle esigenze specifiche di ciascuna organizzazione, declinando il supporto su più livelli di intensità.**

Le imprese hanno potuto accedere ad audit **tecnici** per valutare la propria maturità digitale, a **consulenza strategica** per definire roadmap di innovazione coerenti con obiettivi e risorse, e a percorsi di “prova prima dell’investimento” (**Test Before Invest**) per sperimentare tecnologie in un contesto protetto prima di impegnarsi in investimenti strutturali.

---

Sul fronte formativo, sono stati erogati percorsi brevi — fino a 24 ore — per un primo orientamento, e percorsi intensivi per approfondimenti tecnici e manageriali più strutturati. Le start-up hanno beneficiato di **percorsi di accompagnamento** dedicati per consolidare il modello di business, sviluppare competenze tecnologiche e accedere a finanziamenti.

La platea delle imprese raggiunte copre un **panorama settoriale ampio e variegato**, specchio della struttura produttiva del territorio veneto: nel manifatturiero, comparti come lavorazione di materiali lapidei, trattamenti superficiali dei metalli, produzione tessile, componentistica elettronica, batterie e trasformazione alimentare; nei servizi, società di consulenza, sviluppo software, logistica, sanità digitale e fintech.

Tra le start-up supportate, molte sviluppano **soluzioni ad alto contenuto tecnologico**: intelligenza artificiale, blockchain, droni, salute digitale e gestione energetica.

**Complessivamente, NEURAL ha attivato oltre 80 interventi distribuiti tra più di 60 organizzazioni, con molte realtà che hanno combinato più tipologie di servizio — a testimonianza di un percorso di accompagnamento progressivo e non episodico.**

# Una rete di progetti europei

dall'Adriatico alle Alpi

---

Il 2025 ha visto t2i consolidare la propria presenza in una costellazione di progetti finanziati attraverso i programmi Interreg, ciascuno con un focus tematico distinto, ma accomunati da una visione condivisa: costruire cooperazione transfrontaliera capace di generare impatto concreto su imprese e territori.

Sul fronte della Blue Economy adriatica, il [progetto ECCENTRIC](#) — finanziato da Interreg VI-A Italy-Croatia, con t2i come Lead Partner — punta a rafforzare i settori emergenti

dell'**economia del mare**: energie marine, sorveglianza e sicurezza marittima, infrastrutture costiere. Nel 2025 t2i ha avviato la selezione di venti imprese pilota delle province di Venezia e Rovigo per **percorsi strutturati di open innovation** con università, centri di ricerca e aziende tecnologiche.



Il **progetto RECONNECT**, finanziato da Interreg Euro-MED con un budget complessivo di oltre 2,1 milioni di euro, affronta la **circularità**

**nel Mediterraneo** attraverso il riutilizzo dei rifiuti da pesca e acquacoltura per creare **prodotti bio-based**, puntando a coinvolgere 130 PMI in un modello di simbiosi industriale sostenibile.



Sul versante alpino, t2i presidia un'area geografica che va dall'Austria all'Europa centrale, con progetti complementari e interconnessi.



**RECENTRE**, nell'ambito del programma Interreg Alpine Space, accompagna le PMI manifatturiere nella **transizione verde e digitale** verso il modello **Industry 5.0**,

integrando benessere dei lavoratori e adozione di tecnologie avanzate.

**ATTENTION**, finanziato da Interreg Italia-Austria con un budget di circa 990.000 euro e attivo fino a giugno 2026, lavora sulla **filiera delle**

**costruzioni** con l'obiettivo di creare una **rete transfrontaliera permanente di HUB** che supportino le PMI del settore nell'adottare **processi circolari a rifiuti zero**, in sinergia con ANCE Friuli Venezia Giulia, la Camera di Commercio di Treviso-Belluno|Dolomiti, Eurac Research e l'Università di Innsbruck.



**DIGITRANS**, finanziato da Interreg IPA Adrion con un budget di oltre 1,25 milioni di euro e attivo fino ad agosto 2027, mira a migliorare le politiche regionali per la **digitalizzazione delle**

**PMI manifatturiere** attraverso un modello a quadrupla elica che coinvolge dieci partner distribuiti tra Slovenia, Italia, Croazia, Albania, Bosnia, Grecia, Nord Macedonia, Montenegro e Serbia.



**SUNrise**, nel programma Interreg VI-A Italia-Austria, è dedicato alle **PMI artigiane** in fase di passaggio generazionale, offrendo percorsi sistematici per accompagnare i nuovi imprenditori verso **modelli di business sostenibili e resilienti**.

**SYM-CRAFT** — finanziato da Interreg Central Europe e attivo fino a novembre 2026 — promuove il ruolo del settore artigianale come leva per la **simbiosi industriale e l'economia circolare**, concentrandosi sui comparti tessile, legno/arredamento e agroalimentare attraverso una rete di undici partner tra Italia, Repubblica Ceca, Slovacchia, Ungheria, Croazia, Slovenia, Germania e Austria.



# testimonianza

*SYMCRAFT*



*Marco Meggiolaro  
Davide Tasinato  
Tecnica Group*

*Samuele Netto  
DP Company*

---

Completa il quadro **EDU-CIRC**, anch'esso finanziato da Interreg Italia-Austria e concluso a gennaio 2026: il progetto — sviluppato con la Libera Università di Bolzano, FH Kärnten e BFI Kärnten — ha formato giovani, insegnanti e operatori dell'industria sui **principi dell'economia circolare** e della **decarbonizzazione** nelle filiere del legno, dell'alimentare e dell'edilizia, colmando un divario formativo in chiave transfrontaliera e intergenerazionale.



Sul fronte della promozione dei finanziamenti, t2i ha intensificato nel 2025 le attività di orientamento rivolte a PMI e start-up per rendere accessibili strumenti come **Horizon, EIC ed EISMEA**.

In questo quadro si inserisce anche la collaborazione avviata con **EIT Manufacturing South** — la Knowledge and Innovation Community sostenuta dall'Istituto Europeo di Innovazione e Tecnologia per il settore manifatturiero nel Sud Europa — con cui t2i ha co-organizzato nel corso dell'anno webinar e iniziative formative dedicate alle opportunità di **finanziamento europeo** e alle **tecnologie digitali per i processi produttivi**.

# testimonianza

*EDU-CIRC*



*Gianpaolo Pezzato*  
**esperto in pratiche aziendali**  
*Chiara Remundos*  
**t2i, partner di progetto Edu-Circ**

# Improvenet, Air e le reti innovative regionali



A completare il quadro delle connessioni territoriali, t2i ha rafforzato nel 2025 la propria partecipazione alle

**Reti Innovative Regionali (RIR)** della

Regione Veneto. In questo ambito,

t2i è parte attiva di **Improvenet** — la rete dedicata all'**ICT per i processi manifatturieri intelligenti** — con un'agenda che nel 2025 ha spaziato dal panel sull'AI nel manifatturiero a SPS Parma, agli eventi su Industria 5.0 e smart manufacturing organizzati presso la sede di Treviso, fino alle iniziative di matchmaking nel settore del legno-arredo e alla collaborazione con Ernst & Young su innovazione e crescita sostenibile.

t2i è inoltre parte di **AIR** — Rete Innovativa Regionale Aerospace Innovation and Research — che connette università, centri di ricerca e imprese per sviluppare l'**ecosistema aerospaziale veneto**.



---

Nel marzo 2026, presso la sede di Treviso, **AIR** ha organizzato con il supporto di t2i il **workshop** "Governance dell'AI: un requisito indispensabile per creare valore", che ha alternato inquadramento normativo, contributi di esperti e case histories su come trasformare l'**intelligenza artificiale** in leva strategica concreta per le imprese della filiera.

t2i partecipa inoltre, in qualità di **organismo di ricerca**, ad altre cinque RIR — Venetian Green Building Cluster, Veneto Green Cluster, ForestaOroVeneto, Euteknos e ICT for Smart and Sustainable Living — a copertura di ambiti complementari che spaziano **dall'edilizia sostenibile all'economia forestale, dalle tecnologie green all'ICT per la qualità della vita.**

La partecipazione alle RIR non è per t2i un adempimento formale, ma una leva concreta per garantire alle imprese del territorio un accesso più ampio e integrato all'**ecosistema veneto dell'innovazione.**



# Capitolo 2

---

## Competenze per il futuro:

formazione, AI e  
nuove professionalità

---

**L'intelligenza condivisa si alimenta di competenze: formare persone capaci di usare i nuovi strumenti — dall'AI all'automazione — significa distribuire il futuro in modo equo, dentro le imprese e nella società.**

Le competenze non si trovano: si costruiscono. Nel 2025 t2i ha fatto propria questa convinzione ampliando e diversificando la propria offerta formativa in risposta a una domanda crescente e urgente: imprese alle prese con l'intelligenza artificiale, lavoratori che devono aggiornarsi, giovani che si affacciano a un mercato del lavoro profondamente cambiato, donne che cercano strumenti concreti per partecipare in modo equo all'economia. Questo capitolo racconta come t2i abbia trasformato la formazione in un asse strategico di impatto territoriale, intrecciando innovazione, inclusione e visione di lungo periodo.

# Formazione

## Facts & Figures 2025

Attività formative  
(corsi ed eventi divulgativi) **223**

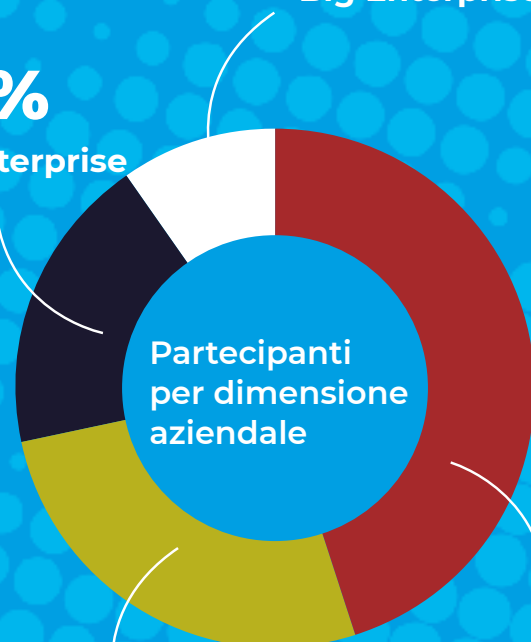
Partecipanti alle  
attività formative **3445**

**18,29%**  
Aziendale

**9,53%**  
Big Enterprise



**18,55%**  
Medium Enterprise



Privato  
**81,7%**

Small Enterprise  
**26,88%**

Micro Enterprise  
**45,04%**

# Ai Academy

## quando l'intelligenza artificiale diventa pratica d'impresa

---

La trasformazione digitale continua a cambiare il volto delle imprese, e con essa la domanda di competenze concrete sull'intelligenza artificiale.



Per rispondere a questa esigenza, t2i ha sviluppato tra gennaio e marzo 2026 l'“**AI Academy: Intelligenza Artificiale applicata ai processi d'impresa**”, un laboratorio formativo progettato per accompagnare PMI, start-up e professionisti nell'**integrazione consapevole dell'AI nei contesti aziendali**, erogato in tre edizioni distinte per raggiungere territori e modalità di apprendimento diversi.

Le edizioni in presenza di Rovigo e Treviso hanno raggiunto complessivamente 36 partecipanti, con un approccio che alternava **contenuti teorici, analisi di casi reali e laboratori operativi**.

L'edizione online invece ha proposto un programma pensato specificamente per il formato a distanza: **Prompt Engineering** e uso degli strumenti AI principali (ChatGPT, Claude, Gemini), creazione di **assistenti personalizzati** e gestione del rischio AI Act, Project Review e automazioni no-code con N8N, Make e Zapier per **integrare l'AI nei flussi aziendali**.

Tutte le edizioni erano **gratuite** per le aziende ammissibili, finanziate nell'ambito del [\*\*progetto Neural\*\*](#).

---

L'obiettivo dichiarato era portare ogni partecipante a saper valutare realisticamente quando conviene investire in AI, come analizzare i dati necessari, come selezionare fornitori affidabili e come progettare un primo caso d'uso concreto per la propria azienda.

***“L'intelligenza artificiale sta trovando una diffusione sempre più rapida nei processi aziendali, spesso prima che siano definiti criteri chiari per valutarne l'impatto e governarne l'integrazione”***, ha commentato Roberto Santolamazza, Direttore Generale di t2i. ***“Per molte imprese questo significa confrontarsi con nuove possibilità operative, ma anche con scelte complesse.”***

L'AI Academy è la risposta di t2i a questa complessità: non un corso teorico sull'AI, ma un **percorso operativo per imprese** che vogliono fare il salto dalla curiosità all'applicazione.






# testimonianza

## AI ACADEMY

*“Mi complimento per la professionalità con cui è stata organizzata e condotta la AI Academy. Ho apprezzato in particolare l'eccellente supporto del team di coordinamento che, grazie alla sua disponibilità, mi ha permesso di frequentare il corso presso la sede di Treviso anziché a Rovigo, ottimizzando notevolmente i miei spostamenti.*

*I contenuti sono stati estremamente interessanti e ben strutturati. Ho trovato molto efficace l'equilibrio tra teoria e pratica, oltre agli esempi concreti che hanno facilitato la contestualizzazione degli argomenti trattati.*



*È stato uno dei migliori corsi a cui io abbia partecipato e spero vivamente ci sia l'occasione di seguire altre vostre iniziative in futuro.”*

**Dario Buso**  
**Era soluzioni**

# PIDLAB

## L'intelligenza artificiale e il turismo del futuro

---

Nel 2025 t2i ha realizzato **due cicli formativi** in collaborazione con i Punti Impresa Digitale delle Camere di Commercio socie, ciascuno pensato per rispondere alle specificità del proprio territorio.



CAMERA DI COMMERCIO  
TREVISO - BELLUNO | DOLOMITI  
bellezza e impresa



CAMERA DI COMMERCIO  
VENEZIA ROVIGO

Con il PID della Camera di Commercio di Treviso-Belluno|Dolomiti, t2i ha ideato il ciclo "**Intelligenza artificiale per le PMI: opportunità e benefici**": cinque appuntamenti da aprile a ottobre 2025 per avvicinare le imprese all'**adozione concreta dell'AI** nei processi produttivi, in una prospettiva umano-centrica coerente con Industry 5.0. Il programma ha esplorato progressivamente le **applicazioni dell'AI**: dall'approccio iniziale all'interazione uomo-macchina, dall'efficienza energetica all'ottimizzazione dei processi manifatturieri, fino al ruolo del capitale umano nell'impresa del futuro.



Il ciclo ha registrato 271 iscritti tra sessioni online e incontri in presenza.

Con il PID della Camera di Commercio di Venezia-Rovigo, t2i ha realizzato tra settembre e dicembre 2025 il ciclo **"Turismo Futuro: strumenti e strategie per le strutture ricettive"**, rivolto a hotel, B&B, agriturismi e operatori dell'hospitality.

Il percorso ha intrecciato **intelligenza artificiale, strumenti digitali** e **sostenibilità** in una prospettiva immediatamente applicabile: come l'AI migliora l'esperienza del cliente, le strategie digitali per la visibilità online, i nuovi modelli di offerta con booking esperienziale e reti con i produttori locali. Il ciclo ha registrato 207 iscritti.



# Salone delle professioni

---

Il 3 e 4 ottobre 2025, presso la sede della Camera di Commercio di Verona, si è svolta la quarta edizione del **Salone delle**



CAMERA DI COMMERCIO  
INDUSTRIA ARTIGIANATO  
AGRICOLTURA VERONA

**Professioni**, realizzata dalla CCIAA veronese in collaborazione con la rete OrientaVerona e t2i, con l'obiettivo di avvicinare i giovani delle **scuole secondarie di primo grado** al mondo del lavoro e alle **competenze del futuro**.

**L'edizione 2025 ha raggiunto numeri significativi: 504 studenti coinvolti, 63 opportunità di laboratorio con il contributo attivo di 18 aziende del territorio, con un programma che ha spaziato dall'intelligenza artificiale al marketing digitale, dalla crittografia moderna alle creazioni in 3D, dal design ai brevetti.**

**“In un contesto caratterizzato da un significativo mismatch tra le competenze richieste e quelle disponibili — ha commentato Roberto Santolamazza, Direttore Generale di t2i — è importante supportare fin da subito i ragazzi, avvicinandoli per tempo a concetti chiave come la twin transition e l’avvento dell’AI, che guideranno il loro futuro professionale.”**



# Re-skilling e inclusione

## percorsi per donne e lavoratori

---

**La formazione come leva di equità, oltre che di competitività: questa è la visione che ha guidato nel 2025 i percorsi di re-skilling e inclusione attivati da t2i a favore di donne e lavoratori.**

t2i partecipa come partner al **progetto EMPOWER TOGETHER** — finanziato dal Fondo Sociale Europeo Plus nell'ambito del PR Veneto FSE+ 2021-2027, approvato con DDR 646 del 29/09/2025 — coordinato da Punto Confindustria e rivolto ai territori delle province di Rovigo e Venezia.

**Il progetto coniuga formazione, orientamento ed empowerment in tre ambiti: scolastico, lavorativo e cittadinanza.**

Tra le iniziative concrete, il corso **“AI & Equality: Competenze Digitali e Intelligenza Artificiale”** — 40 ore di formazione gratuita — è stato progettato specificamente per **persone disoccupate** che desiderano rientrare nel mercato del lavoro con competenze aggiornate.

---

t2i ha inoltre operato nell'ambito del programma regionale **P.A.R.I.** (Progetti e Azioni di Rete Innovativi per la Parità e l'Equilibrio di Genere — DGR 1522/22), che finanzia interventi per promuovere l'**imprenditorialità femminile**, la conciliazione vita-lavoro e la rimozione degli stereotipi di genere nel mondo del lavoro, coinvolgendo donne occupate, disoccupate e aspiranti imprenditrici nei territori di Venezia, Rovigo e Verona.

t2i ha inoltre operato nell'ambito del programma regionale **P.A.R.I.** (Progetti e Azioni di Rete Innovativi per la Parità e l'Equilibrio di Genere — DGR 1522/22), che finanzia interventi per promuovere l'**imprenditorialità femminile**, la conciliazione vita-lavoro e la rimozione degli stereotipi di genere nel mondo del lavoro, coinvolgendo donne occupate, disoccupate e aspiranti imprenditrici nei territori di Venezia, Rovigo e Verona.

# Formazione in azienda

## il Conto di Sistema Fondimpresa

---

La **formazione continua** nelle imprese è uno degli assi attraverso cui t2i accompagna il territorio nella costruzione di competenze durature.



Nel 2025 questo impegno si è tradotto in un'attività intensa nell'ambito del **Conto di Sistema Fondimpresa** — il canale di finanziamento solidaristico dedicato alle PMI che favorisce l'aggregazione di imprese su piani formativi comuni — con la gestione di tre sportelli dell'Avviso 1/2025 "Competenze di base e trasversali".

**Complessivamente, nel corso dell'anno t2i ha erogato 108 corsi per 594 partecipanti, con 2.494 ore di formazione erogate direttamente nelle sedi aziendali, coinvolgendo 40 imprese.**

---

**La domanda proveniente dalle aziende racconta molto della fase che il tessuto produttivo sta attraversando: le tematiche più richieste — abilità personali e relazionali, sostenibilità ed ESG, informatica e sicurezza digitale — si affiancano a percorsi su contabilità, gestione aziendale, qualità e tecniche di produzione lean, delineando un'offerta che va ben oltre il catalogo generico.**

Titoli come la gestione dei sistemi per la sicurezza delle informazioni e l'intelligenza artificiale, l'approccio lean per lo sviluppo di nuovi prodotti o l'agile methodology testimoniano la capacità di t2i di rispondere a bisogni tecnici e manageriali specifici, posizionandosi come **soggetto formativo di riferimento per le PMI** che vogliono investire in competenze ad alto valore aggiunto.

# Capitolo 3

---

**Dalle idee  
alle imprese:  
nuova imprenditorialità  
e incubazione**

---

**L'intelligenza condivisa genera imprese: t2i ha costruito un ecosistema in cui le idee trovano spazio, risorse e accompagnamento per diventare realtà imprenditoriali capaci di crescere e innovare.**

Le idee imprenditoriali hanno bisogno di un ecosistema per diventare imprese. t2i lo ha costruito nel tempo, consolidando un sistema integrato di strumenti — il Premio Miotto, l'Incubatore certificato, i percorsi per l'imprenditorialità femminile, le iniziative per il passaggio generazionale — che nel 2025 e nel 2026 ha dato risultati concreti e misurabili.

# Incubatore Certificato

Facts & Figures 2025

---

**aziende  
incubate**

Start-up innovative **35**

PMI innovative **4**

Aziende di altro tipo **12**

Utenti coinvolti in colloqui  
di orientamento per l'avvio  
di nuove imprese

**800+**

Partecipanti corsi  
Futuri Imprenditori

**100+**

# L'incubatore certificato

## le start-up in crescita

---

**Con 51 aziende incubate e oltre 800 utenti coinvolti in attività di consulenza personalizzata, t2i si conferma il primo Incubatore certificato in Veneto partecipato interamente dal sistema camerale.**

Situato a Rovigo, presso il CenSer, l'**Incubatore** offre spazi fisici, servizi integrati e un ecosistema di competenze che accompagna le imprese innovative **dalla fase pre-seed fino alla crescita e allo scale-up.**

Il portafoglio delle start-up in crescita racconta una varietà di visioni e settori. **LEVELS** è la piattaforma SaaS AI-native per la verifica documentale e la compliance dei fornitori nel settore edile — vincitrice del Premio Miotto 2024 — che con il suo sistema LEVELS OS trasforma ore di controlli manuali in pochi minuti di analisi automatizzata, riconoscendo oltre 65 tipologie di documenti tra cui DURC, DVR e attestati. **UptoEarth Italia**, spin-off dell'Università IUAV di Venezia fondata nel 2022, innova nei settori dell'agricoltura, della tecnologia spaziale e delle smart cities attraverso IoT, robotica, GIS e Digital Twin.

---

**RigeneraDermo**, nata nel cuore delle colline del Prosecco patrimonio UNESCO, trasforma gli scarti dell'industria vinicola in prodotti cosmetici bio-based, con la prima linea HERITAGE lanciata a ottobre 2025 e un sistema eco-refill per ridurre il consumo di plastica.

**Factorybook** è il portale che ridefinisce il modo in cui le aziende manifatturiere si trovano e collaborano tra loro, con un motore di ricerca basato su AI che consente di trovare fornitori e partner industriali semplicemente descrivendo il proprio bisogno.

**Pay-Oh** è la start-up fintech dell'incubatore che opera nel settore dei pagamenti digitali.

**E-Dway** sviluppa un'applicazione per creare itinerari di viaggio autentici, eco-sostenibili e autonomi, per una nuova modalità di viaggio più consapevole e rispettosa dell'ambiente.

La partecipazione al **Festival Treviso Città Impresa** del 28 marzo 2026, dove le start-up **UptoEarth** e **Pay-Oh** hanno portato la propria esperienza in una tavola rotonda sul ruolo strategico delle imprese innovative, ha testimoniato la **visibilità crescente dell'incubatore nel panorama regionale**.

# Servizio Nuova Impresa

## una guida per le future imprese a Rovigo, Venezia e Verona

---

Il **Servizio Nuova Impresa** accompagna aspiranti imprenditori e imprenditrici nella definizione di idee innovative, promuovendo una **cultura imprenditoriale consapevole** attraverso informazione, orientamento, **formazione e supporto all'avvio di start-up**. In collaborazione con i servizi della Camera di Commercio di Venezia-Rovigo e Verona, garantisce un **supporto personalizzato** a chi desidera avviare una nuova impresa innovativa, attraverso: **orientamento normativo** sulle start-up innovative, webinar e **percorsi formativi**, assistenza personalizzata, **supporto tecnico** in collaborazione con i servizi camerali, **networking** con investitori e istituzioni finanziarie, servizi di supporto allo sportello Ente Nazionale Microcredito, scaling-up e accesso a bandi in collaborazione con Invitalia.



CAMERA DI COMMERCIO  
VENEZIA ROVIGO



CAMERA DI COMMERCIO  
INDUSTRIA ARTIGIANATO  
AGRICOLTURA VERONA

Nel 2025 le attività su Venezia e Rovigo hanno coinvolto:  
71 partecipanti alle 3 edizioni del corso FUTURI IMPRENDITORI  
100 colloqui di orientamento per l'avvio di nuove imprese

Nel 2025 le attività su Verona hanno coinvolto:  
42 partecipanti alle 2 edizioni del corso FUTURI IMPRENDITORI  
721 utenti coinvolti nelle attività del Servizio.

# La collaborazione con Invitalia e Banca d'Italia

## incentivi e cultura finanziaria a portata d'impresa

---

Nel 2025 t2i ha consolidato due filoni complementari di supporto a start-up e neo-imprenditori, fondati su partnership istituzionali di primo piano.

Con **Invitalia** — Agenzia nazionale per lo sviluppo — la collaborazione si è sviluppata lungo tutto l'anno: in primavera un appuntamento online con la Camera di Commercio di Venezia-Rovigo sulle opportunità per le imprese innovative; in autunno tre webinar con le Camere di Venezia-Rovigo e Verona su avvio d'impresa, Smart&Start Italia e programma ON – Oltre Nuove Imprese a Tasso Zero, chiusi da un workshop in presenza a Rovigo. La partnership si è estesa anche al **Premio Miotto**, con orientamento personalizzato agli incentivi per i vincitori dell'ottava edizione.

Con la **Camera di Venezia-Rovigo** e **Banca d'Italia**, t2i ha co-organizzato quattro webinar gratuiti di **educazione finanziaria** tra primavera e inizio estate: rapporto con la banca, gestione delle difficoltà finanziarie, centrale dei rischi e finanza per la piccola impresa. L'obiettivo comune: rendere **accessibili strumenti e conoscenze complesse a chi vuole fare impresa**.

---

Il ciclo si è chiuso con un **workshop** in presenza a Rovigo, pensato per accompagnare **aspiranti imprenditori e start-up** in una mappatura concreta delle risorse disponibili. La sinergia con Invitalia ha trovato espressione anche nell'ambito del **Premio Start-up "Luciano Miotto"**, con un servizio personalizzato di orientamento agli incentivi offerto a tutti i vincitori dell'ottava edizione.

In continuità con una collaborazione avviata negli anni precedenti, t2i ha co-organizzato anche nel 2025 con la **Camera di Commercio di Venezia-Rovigo e Banca d'Italia** un ciclo di quattro webinar gratuiti di **educazione finanziaria** rivolti ad aziende e neo-imprenditori.

Il programma, articolato tra primavera e inizio estate, ha affrontato in progressione i **temi fondamentali della gestione finanziaria d'impresa**: il rapporto con la banca, la gestione delle difficoltà finanziarie, il funzionamento della centrale dei rischi e degli strumenti di tutela del credito, fino alla finanza per la piccola impresa — con un focus su bilancio, liquidità e valutazione degli investimenti. Un percorso pensato per dotare chi inizia a fare impresa di una bussola concreta in un territorio spesso poco esplorato.

**Il filo comune che attraversa entrambe le partnership è uno solo: rendere accessibili strumenti e conoscenze complesse, accompagnando chi vuole fare impresa con un supporto qualificato e vicino al territorio.**

# Premio Start-up "Luciano Miotto"

8<sup>a</sup> edizione

---

L'ottava edizione del **Premio Start-up d'Impresa "Luciano Miotto"** ha confermato e superato ogni aspettativa: 93 candidature provenienti da tutta Italia — 25 sole dal Veneto — con 69 start-up costituite e 24 progetti imprenditoriali in gara, in un campo che ha spaziato dall'**hi-tech** e dall'**AI** a **Industry 5.0**, dall'**economia circolare** all'**innovazione sociale**, fino alle tecnologie per la **sostenibilità ambientale** e l'**internazionalizzazione**.



La **cerimonia di premiazione** si è tenuta il 19 marzo 2026 a Mogliano Veneto, nell'ambito della Settimana della Sostenibilità di Confindustria Veneto Est.

Il **primo premio** categoria start-up è andato ad **ASTRO srl** di Torino — team di ingegneri del Politecnico di Torino — specializzata in sistemi satellitari cooperativi basati su Tethered Satellite Systems, con un premio in denaro di 3.500 euro e sei mesi di incubazione e accelerazione gratuita presso l'Incubatore t2i. Il **secondo posto** è stato conquistato da **MuonLab srl** di Prato, spin-off dell'Università di Firenze specializzata in muografia applicata all'analisi di grandi strutture, con 1.500 euro e una sessione di mentoring dedicata.

---

Il **Premio Speciale Imprenditoria Femminile** è andato alla trevigiana **Weartech srl**, spin-off IUAV; il **Premio Miglior Team** alla vicentina **VIKAS**, che ha sviluppato applicazioni con sensori cinematici e AI per misurare oggettivamente l'efficacia della tosse in ambito clinico.

**Novità assoluta di questa edizione è stato il Premio Speciale Sostenibilità, promosso dalla Camera di Commercio di Treviso-Belluno|Dolomiti|Dolomiti, assegnato a BONFITALY srl di Pesaro per i suoi contenitori monouso edibili e biodegradabili realizzati da sottoprodotti agroalimentari.**

A tutti i vincitori, **Invitalia** ha offerto un servizio personalizzato di orientamento e accompagnamento all'accesso agli incentivi dell'Agenzia.



# Capitolo 4

---

## Il valore dell'innovazione

tutela e promozione della  
proprietà intellettuale

---

**L'intelligenza condivisa produce valore: tutelare e valorizzare ciò che si inventa è il modo in cui l'innovazione si trasforma in vantaggio competitivo duraturo per le imprese del territorio.**

Inventare è il primo passo fondamentale, ma il valore di un'innovazione dipende anche dalla capacità di proteggerla e valorizzarla.

E' strategico trasmettere questa capacità alle imprese che vogliono crescere, ai giovani che si avvicinano al mondo creativo e imprenditoriale, ai territori che competono su scala europea. t2i accompagna le imprese venete in questo percorso attraverso il suo centro PatLib, uno dei centri di riferimento nazionali per la proprietà intellettuale, e attraverso una rete di iniziative che nel 2025 hanno portato la cultura dell'IP dentro le sale riunioni delle PMI.

# Proprietà Intellettuale

Facts & Figures 2025

---

Numero di ricerche documentali e servizi a supporto della strategia di esclusiva erogati

**190**

**1030**

Numero di incontri one-to-one realizzati in presenza e in remoto

Eventi divulgativi realizzati in collaborazione con le Camere di Commercio Treviso - Belluno | Dolomiti, Venezia Rovigo e Verona

**7**

**280**

Iscritti agli eventi divulgativi

**34**

Imprese direttamente assistite che hanno ottenuto il contributo Misura Sme Fund – Marchi+

# PatLib

**marchi, brevetti, design per PMI e nuove generazioni**

---

Il **Centro PatLib** di t2i è accreditato al network europeo dei **centri di informazione brevettuale**, riconosciuto direttamente dall'Ufficio Europeo Brevetti (EPO) e dall'Ufficio Italiano Brevetti e Marchi (UIBM). Uno dei centri PatLib italiani di riferimento, dal 2020 t2i fa parte del **Comitato di Transizione PatLib 2.0** — incarico conferito dall'EPO per l'elevata qualità dei servizi offerti alle PMI e per l'intensa attività di diffusione della cultura della proprietà intellettuale sul territorio.



**I servizi coprono l'intero spettro della proprietà industriale: ricerche di anteriorità per brevetti, assistenza al deposito di marchi, disegni e modelli, IP auditing e consulenza strategica sulla valorizzazione degli asset intangibili.**

# Agevolazioni per proteggere e valorizzare l'innovazione

---

Sul fronte nazionale, il **MIMIT** ha riaperto nell'agosto 2025 i **bandi Brevetti+, Disegni+ e Marchi+**, con una dotazione complessiva di 32 milioni di euro. Le tre misure sostengono le PMI nella valorizzazione dei propri titoli di proprietà industriale: Brevetti+ per chi vuole estendere o sfruttare economicamente un brevetto, Disegni+ per la valorizzazione commerciale dei design registrati, Marchi+ per la promozione del marchio anche sui mercati internazionali.

t2i ha informato e accompagnato le imprese venete con **webinar dedicati** in ottobre e novembre 2025. Sul fronte europeo, l'EU IPO ha confermato anche per il 2026 il **Fondo PMI** (SME Fund), giunto alla sua sesta edizione, con una dotazione di 25 milioni di euro e sportello aperto fino a dicembre 2026.

**Il Fondo offre voucher a rimborso per le spese di registrazione di marchi, design e brevetti — uno strumento concreto e accessibile che t2i ha promosso presso le proprie imprese già a fine 2025, mettendo a disposizione il supporto specialistico del PatLib.**

# Attività di informazione su agevolazioni e tutela della proprietà intellettuale

---

Nel 2025 e nei primi mesi del 2026 t2i ha intensificato le attività di **divulgazione sulla proprietà intellettuale**, accompagnando le imprese nella conoscenza degli strumenti per tutelare e valorizzare i propri asset.

In maggio t2i ha partecipato al **Salone Nautico di Venezia** nell'ambito del **workshop** organizzato dall'Ufficio Italiano Brevetti e Marchi del Ministero delle Imprese e del Made in Italy, dedicato ai servizi della rete PIP e PatLib.

In novembre, con la Camera di Commercio di Verona, ha organizzato un **webinar** sui Bandi Brevetti+, Marchi+ e Disegni+ 2025; in dicembre un secondo webinar ha affrontato la ricerca di anteriorità e la strategia di PI per nuovi progetti d'impresa.



CAMERA DI COMMERCIO  
TREVISO - BELLUNO DOLOMITI  
bellezza e impresa



CAMERA DI COMMERCIO  
VENEZIA ROVIGO



CAMERA DI COMMERCIO  
INDUSTRIA ARTIGIANATO  
AGRICOLTURA VERONA

---

Il 2025 ha visto anche un'intensa attività con le **scuole**: laboratori con circa 150 studenti di medie e superiori per esplorare la creatività, far conoscere gli strumenti di **tutela delle idee** e sensibilizzare sul tema della contraffazione.

Tra febbraio e marzo 2026 t2i ha organizzato tre webinar territoriali — con le Camere di Verona, Venezia-Rovigo e Treviso-Belluno|Dolomiti — per illustrare il Fondo PMI EUIPO, le **misure agevolative nazionali** e le **opportunità** regionali, nazionali ed europee disponibili per le imprese.

# Capitolo 5

---

## **Qualità, sicurezza e sostenibilità** i Laboratori al servizio delle filiere

---

**L'intelligenza condivisa si misura:  
la qualità non si dichiara, si prova e  
si certifica. I Laboratori di t2i sono il  
luogo dove l'innovazione incontra la  
concretezza della misura e della norma.**

La qualità non si dichiara: si prova, si misura, si certifica. I Laboratori di test e certificazione di t2i sono il luogo dove questa affermazione diventa pratica attraverso prove, con strumenti accreditati e competenze specialistiche che posizionano t2i tra i punti di riferimento nazionali per la filiera delle costruzioni e per la metrologia industriale.

# Laboratori

Facts & Figures 2025

---

**8.000**

Certificati di taratura  
emessi dal Laboratorio  
Metrologico

Test Laboratorio Prove  
Fisiche, Meccaniche  
e Reazione al fuoco

**869**

Rapporti di prova

**600**

Prove accreditate  
Accredia

**14**

# Laboratorio Prove Fisiche, Meccaniche e Reazione al fuoco

---

In circa un anno di piena operatività, il **Laboratorio di Test e Certificazione dei Prodotti da Costruzione** di t2i ha registrato una crescita significativa del numero di aziende servite, con una clientela proveniente prevalentemente dal **Nordest Italia**.

Insediato nell'area del CenSer di Rovigo alla fine del 2023 e operativo da settembre 2024, con una superficie di 1.200 mq e impianti di ultima generazione, il Laboratorio è oggi **una delle strutture più avanzate a livello nazionale** e uno dei pochi centri nel Nordest a garantire un **approccio one-stop-shop**: prove fisico-meccaniche, test di reazione al fuoco e servizi di certificazione in un perimetro integrato.

**Il Laboratorio è accreditato ACCREDIA 00154 Testing, notificato come Organismo Notificato CE con il numero 1600 ai sensi del Regolamento UE 305/2011 sui prodotti da costruzione, e membro di EGOLF — l'European Group of Organisations for Fire Testing, Inspection and Certification.**

---

Il Laboratorio opera in un **contesto normativo in profonda evoluzione**. Il nuovo Regolamento Europeo sui Prodotti da Costruzione introduce requisiti più stringenti e amplia il perimetro delle responsabilità per produttori, distributori e laboratori: tra le novità più rilevanti figurano il Life Cycle Assessment (**LCA**), la Dichiarazione Ambientale di Prodotto (**EPD**), il **passaporto digitale** dei prodotti e nuove competenze richieste ai laboratori di prova.

**t2i si è posizionata come soggetto di riferimento per supportare le imprese della filiera in questa transizione, offrendo sia i servizi di prova e certificazione necessari per la marcatura CE sia l'orientamento normativo per anticipare i cambiamenti in arrivo.**



# Un Laboratorio aperto al territorio

---

La crescita del Laboratorio si è intrecciata con una **presenza attiva sul territorio** e sui palcoscenici internazionali. In primavera t2i ha partecipato a EGOLF a Dubai e in autunno a Conforma, fiera nazionale di riferimento per prove, ispezioni e certificazioni.

Sul fronte delle collaborazioni, Confartigianato Imprese Padova ha portato a Rovigo **due incontri tecnici per serramentisti**, con dimostrazioni pratiche di **test fisico-meccanici e di reazione al fuoco** e approfondimenti sull'evoluzione normativa in materia di posa in opera, trasmittanza termica e isolamento acustico. A settembre il Laboratorio è stato al centro dell'evento **"Sostenibilità e competitività nella filiera delle costruzioni"**, organizzato con TEHA Group — The European House Ambrosetti — con la partecipazione di ANCE Vicenza, Fondazione Nordest e Manni Green Tech.

Il Laboratorio ha un **accordo di collaborazione scientifica** con il DII Dipartimento Ingegneria Industriale dell'Università di Padova per attività di ricerca applicata e sperimentale. Sono numerose le visite di studenti e ricercatori nella scienza dei materiali.



Il riconoscimento istituzionale non si è fatto attendere: l'Assessore regionale Valeria Mantovan ha visitato la sede di Rovigo definendola un **modello virtuoso di collaborazione pubblico-privato**.

Nei primi mesi del 2026 il Laboratorio ha accolto una delegazione di Confindustria Veneto Est e l'Assessore regionale Massimo Bitonci, che ha confermato l'importanza di sostenere **ecosistemi capaci di generare valore e occupazione**.



# Precisione certificata

## il Laboratorio Metrologico si rinnova

---

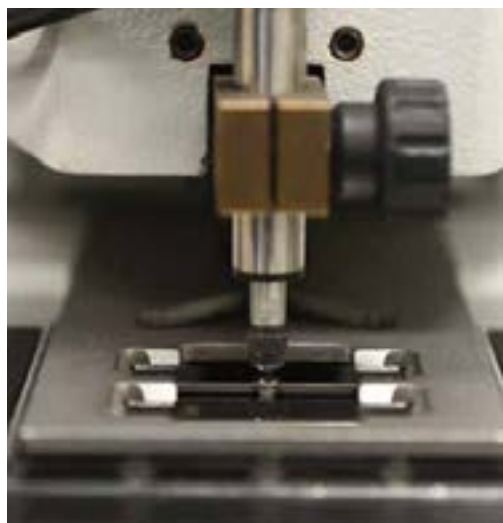
**Il Laboratorio Metrologico di t2i — accreditato ACCREDIA con il numero 00154 Calibration con sede a Rustignè di Oderzo (TV) — ha ampliato in modo significativo le proprie capacità operative in occasione del rinnovo dell'accredimento avvenuto a fine 2025.**

Quattro sono i **nuovi accreditamenti**: la **portata massima per le bilance NAWI** (Non Automatic Weighing Instruments) è stata estesa da 350 kg a 600 kg, aprendo la possibilità di servire clienti con volumi industriali più significativi; per i **blocchetti pianoparalleli lunghi** — oltre i 100 mm fino a 500 mm — è stata estesa la possibilità di verificare materiali diversi rispetto all'acciaio tradizionale, includendo ora ceramica e carburo di tungsteno; è stato introdotto il **metodo di verifica secondo la guida EURAMTE CG 6** per i campioni diametrali interni (anelli); ed è stata accreditata una **nuova procedura di taratura dei campioni cilindrici lisci esterni** secondo la stessa guida — una categoria che comprende tamponi di controllo, spine calibrate e fili calibrati, strumenti fondamentali per il controllo dimensionale nei processi produttivi di precisione.

---

**Una delle direzioni di sviluppo più significative riguarda la taratura on-site: il servizio di taratura eseguita direttamente presso gli stabilimenti dei clienti, senza necessità di smontare e trasportare gli strumenti.**

Una soluzione pensata per le **realità con grandi volumi di strumentazione** — linee di produzione, impianti di controllo qualità, sistemi di misura integrati nei processi — per le quali il fermo macchina o la logistica degli strumenti rappresenterebbe un costo operativo significativo. t2i eroga questo servizio con **attrezzatura mobile certificata e personale tecnico specializzato**, garantendo conformità alle normative di settore e tracciabilità delle **misurazioni secondo gli standard ACCREDIA**.



# Oltre il Laboratorio

## eventi e strumenti digitali

A supporto dei propri clienti, t2i ha sviluppato **t2iPortal**: la piattaforma web per la gestione integrata del **parco strumenti aziendale**. Accessibile da qualsiasi dispositivo senza installazione, consente la visione immediata dello **stato di taratura**, l'archiviazione centralizzata di certificati e procedure, la creazione automatica della scheda strumento secondo ISO 17025 e l'esportazione dei dati in formati compatibili con altre piattaforme. La versione PRO offre inoltre la gestione dello storico metrologico completo e l'organizzazione della strumentazione per processo, reparto o locazione.



**t2i** | STRUMENTO  
TECNOLOGICO  
INNOVATION

Visione immediata dello **stato di taratura**.  
Esportazione **file compatibili** con altre  
piattaforme aziendali.

T2iPortal è **disponibile ovunque ti trovi**  
con qualunque dispositivo.  
Accesso diretto e **senza necessità di  
installazione**, utilizzabile su qualunque  
dispositivo.

**Creazione automatica** della scheda strumento.  
**Archiviazione certificati** direttamente dal  
laboratorio t2i.

## T2iPortal

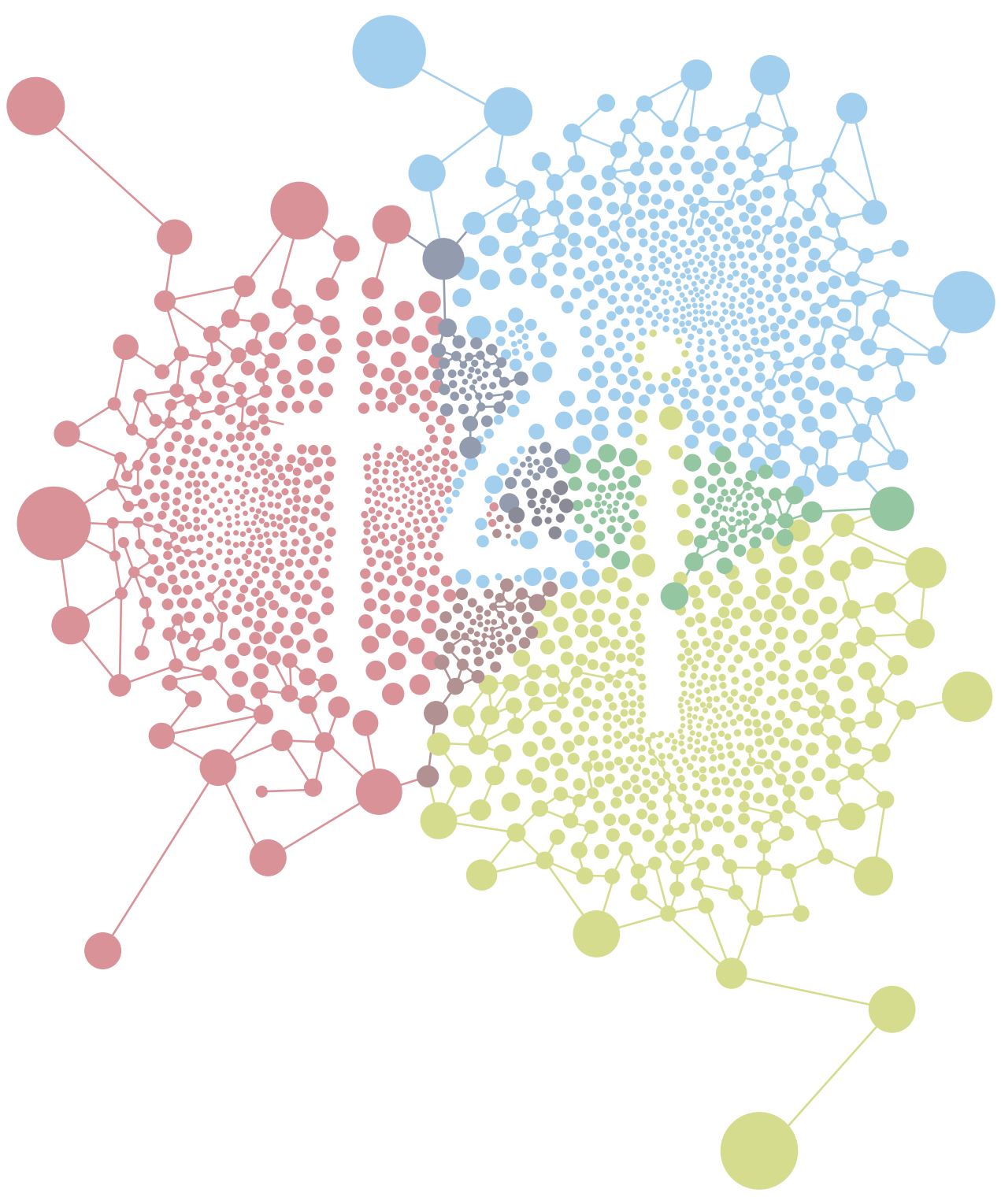
La piattaforma web riservata ai **clienti di t2i** per la gestione integrata di tutte le informazioni relative al parco strumenti aziendali, quali **tarature, manuali e documentazione tecnica**.



---

Al **Vicenza Expo Centre**, dal 28 al 30 ottobre 2025, t2i ha partecipato ad A&T – Automation & Testing, fiera dedicata all'**innovazione e alle tecnologie per l'industria 5.0**, con due percorsi specialistici. **"Precisione Certificata"**, rivolto ai Responsabili di Laboratorio, ha esplorato tecnologie e metodologie per precisione analitica e conformità ISO/IEC. **"Innovazione Strumentale"**, indirizzato ai Responsabili R&D, ha approfondito le tecnologie abilitanti per ricerca, sviluppo e prototipazione avanzata, dall'integrazione hardware/software alle simulazioni ambientali per lo sviluppo di nuovi materiali.







# La nostra presenza capillare in Veneto



**1 TREVISO**  
Piazza delle Istituzioni 34/a  
+39 0422 1742100 | info@t2i.it

**2 VERONA**  
Corso Porta Nuova, 96  
+39 045 8766940 | info.verona@t2i.it

**3 ROVIGO**  
Viale Porta Adige, 45  
+39 0425 471067 | info.rovigo@t2i.it

**4 ODERZO**  
Via Pezza Alta, 34  
Rustignè di Oderzo (TV)  
+39 0422 852016 | commerciale.met@t2i.it  
metrologia@t2i.it

Via Zuccherificio, 38/a  
+39 0422 852016 | prodotti@t2i.it  
fuoco@t2i.it



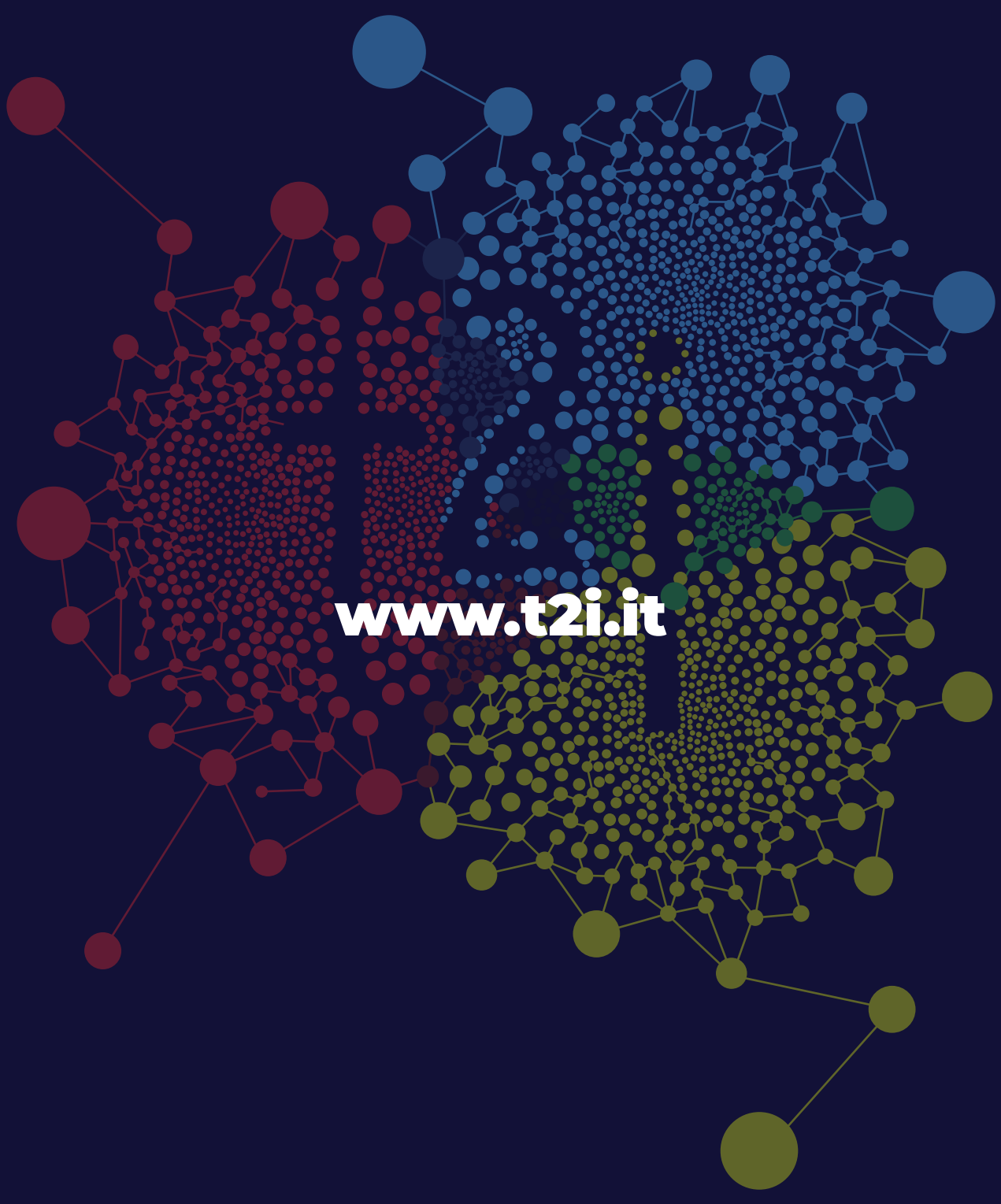
CAMERA DI COMMERCIO  
TREVISO - BELLUNO | DOLOMITI  
bellezza e impresa



CAMERA DI COMMERCIO  
VENEZIA ROVIGO



CAMERA DI COMMERCIO  
INDUSTRIA ARTIGIANATO  
AGRICOLTURA VERONA



[www.t2i.it](http://www.t2i.it)

Seguici anche su / Follow us

