



trasferimento tecnologico e innovazione



FORMAZIONE,  
ORGANIZZAZIONE  
E SVILUPPO DI COMPETENZE

## t<sup>2</sup>i trasferimento tecnologico e innovazione

è la società consortile per l'innovazione, promossa dalle Camere di Commercio di Treviso Belluno, Verona e Venezia Rovigo Delta Lagunare. Nasce nel 2014 dall'integrazione di attività, progetti, risorse umane e infrastrutture di Treviso Tecnologia e Polesine Innovazione. Nel 2016 entra a far parte di t<sup>2</sup>i anche Verona Innovazione, ampliando così l'offerta di servizi anche nel territorio veronese.

t<sup>2</sup>i sostiene le imprese nella definizione e sviluppo di percorsi di innovazione, mediante la creazione di reti collaborative di trasferimento tecnologico e l'offerta di servizi a valore aggiunto per il business e l'organizzazione aziendale, utilizzando anche strumenti e iniziative su scala locale ed europea.

Obiettivo di t<sup>2</sup>i è affiancare le aziende orientandole a rendere l'innovazione un processo continuo in azienda al fine di riguadagnare competitività sui mercati. t<sup>2</sup>i è un partner di ricerca affidabile e consolidato che, grazie alle collaborazioni con un ampio network di centri di eccellenza a livello locale, nazionale ed internazionale (ad es. Fraunhofer Institutes in Germania), permette di creare gruppi di lavoro multidisciplinari "su misura" in grado di soddisfare le richieste del committente.

t<sup>2</sup>i è iscritta all'Anagrafe Nazionale delle Ricerche presso il Ministero dell'Istruzione, dell'Università e della Ricerca con l'attribuzione del codice identificativo 61304BMV, e fa parte della rete dei laboratori universitari e della rete dei laboratori delle Camere di Commercio Italiane.

t<sup>2</sup>i affianca le imprese e i singoli utenti nello sviluppo continuo di nuove competenze offrendo un servizio qualificato per il territorio. L'esperienza e la professionalità sviluppate nella formazione specialistica ci permettono di supportare le specifiche esigenze formative delle imprese locali, sia attraverso un'offerta a catalogo costantemente aggiornata sia attraverso corsi personalizzati per supportare le singole strategie aziendali.



FORMAZIONE,  
ORGANIZZAZIONE  
E SVILUPPO DI COMPETENZE

# CORSI FINANZIATI

I corsi di formazione finanziati, possono essere sostenuti dal Fondo Sociale Europeo (FSE) o da diversi Fondi Professionali, e sono un'opportunità di riqualificazione professionale sia per i lavoratori occupati che per i non occupati, disoccupati o in cerca di occupazione.

Per i lavoratori occupati i corsi finanziati sono un'opportunità per riqualificarsi ed aggiornarsi secondo le esigenze del mercato, attraverso attività di formazione e orientamento.

Per i lavoratori disoccupati, l'intervento formativo può essere di supporto nella fase di inserimento o di reinserimento professionale, oltre ad interventi di informazione e di orientamento dei giovani.

**t2i** è in grado di gestire tutta la fase del ciclo di sviluppo progettuale: dall'ideazione, alla ricerca di finanziamenti, dalla gestione, alla rendicontazione.

 [formazione@t2i.it](mailto:formazione@t2i.it)

# CORSI PERSONALIZZATI

I servizi di formazione di **t2i** consistono nell'offrire a persone e ad organizzazioni (aziende, scuole, università, enti pubblici) opportunità di "cambiamento".

L'attività dell'area Formazione consiste nel far diventare un "vorrei" un progetto di formazione, ossia trasformare una richiesta di cambiamento in obiettivi formativi, scegliendo la metodologia migliore, individuando gli esperti giusti che possono dare concrete risposte alle esigenze dell'azienda, e accompagnando i partecipanti dall'inizio alla fine.

Questo lavoro viene fatto in tanti modi diversi:

- Direttamente presso il cliente quando a chiedere l'intervento è un'azienda, perché la formazione diventa un'opportunità di lavorare direttamente "on case" prendendo in esame situazioni concrete e reali
- Cercando di proporre attività dai contenuti "innovativi" per ampliare lo sguardo verso opportunità e sfide future
- Rispondendo alle esigenze di alta formazione e di crescita professionale delle persone
- Offrendo occasioni di confronto sia con i casi di successo "locali", sia con best practice a livello internazionale
- Lavorando con le scuole superiori e le università, fondamentali nella crescita e nello sviluppo di questo territorio.

 [formazione@t2i.it](mailto:formazione@t2i.it)

# CORSI A CATALOGO

## AREA INFORMATICA ICT

L'attività formativa a catalogo dell'Area Information & Communication Technology propone molteplici corsi riguardanti diverse aree come: Automazione industriale, Programmazione e Sviluppo, Progettazione e Grafica, Reti e Telecomunicazioni.

## AREA QUALITÀ

Le attività formative di quest'area fanno riferimento al Centro Europeo Sviluppo Qualità e Ambiente (CESQ-SA), con lo scopo di promuovere conoscenze nei settori Qualità, Sicurezza ed Ambiente in collaborazione con IMQ.

## AREA LABORATORIO DI PROVE

**t2i** prepara chi intende migliorare o acquisire competenze indispensabili ad un impegno all'interno di un laboratorio di prova e analisi, o chi lavora in aziende manifatturiere in cui la qualità delle misurazioni diventa fattore rilevante per il prodotto. Tali competenze vengono acquisite attraverso corsi specialistici tenuti da professionisti, responsabili tecnici di laboratorio e da valutatori ACCREDIA.

## AREA SICUREZZA

Propone programmi formativi finalizzati al miglioramento della salute e sicurezza sul lavoro, rivolti a Datori di Lavoro, Addetti all'Emergenza e Liberi Professionisti, in ottemperanza rispetto alla legislazione vigente "Decreto legislativo 81/2008 Testo Unico Sicurezza sul Lavoro" fino a soluzioni formative più avanzate sui temi della gestione della sicurezza in azienda.

## AREA MANAGEMENT D'IMPRESA

L'area del management d'impresa propone iniziative formative per accrescere le competenze manageriali, sui temi dello sviluppo d'impresa, della tutela della proprietà intellettuale e dei sistemi produttivi.

## AREA AMBIENTE

**t2i** prepara tutti coloro che hanno la responsabilità diretta e indiretta di attività ad impatto ambientale e che vogliono apprendere i principali concetti in materia di gestione ambientale.

## AREA NORMATIVA TECNICA

**t2i** organizza, in collaborazione con CEI (Comitato Elettrotecnico Italiano) e con il patrocinio di UNI (Ente Nazionale Italiano di Unificazione), corsi di formazione con lo scopo di approfondire i contenuti e le modalità di applicazione di specifiche norme tecniche.

## AREA START UP D'IMPRESA

Attività che si rivolgono a coloro che vogliono avviare nuove imprese. Requisito essenziale per partecipare è avere un'idea d'impresa.

 [formazione@t2i.it](mailto:formazione@t2i.it)

# PROGETTI INNOVATIVI



# PROGETTI INNOVATIVI

I progetti innovativi sviluppati dall'area Formazione di **t2i** puntano ad una costante diffusione dell'innovazione presso le imprese attraverso la leva fondamentale del network tra il mondo della ricerca, le Università, le Camere di Commercio, le Istituzioni Pubbliche e le imprese.

Sostenere lo sviluppo dell'innovazione all'interno delle PMI, attraverso il rafforzamento delle abilità professionali, punta a fornire strumenti per acquisire, rafforzare o migliorare i processi aziendali.

Le attività formative proposte attraverso i Progetti Innovativi, intendono rispondere a esigenze di cambiamento organizzativo e di aggiornamento del personale per ottimizzare sia i processi produttivi che quelli aziendali attraverso la capacità di integrare modelli di gestione tradizionale e modelli di gestione snelli.

L'obiettivo è di consegnare alle persone, che lavorano in contesti organizzati, strumenti e tecniche per affrontare in modo efficace i cambiamenti, le sfide e le opportunità quotidiane.

✉ [formazione@t2i.it](mailto:formazione@t2i.it)



# SERVIZI AL LAVORO

Dal 1997, lo Sportello Stage promuove la diffusione della cultura del tirocinio quale strumento di raccordo tra percorsi di istruzione, formazione e lavoro. Offre alle imprese un servizio di preselezione per l'inserimento di tirocinanti in linea con le aspettative, le caratteristiche e le evoluzioni attese dal contesto aziendale. In collaborazione con il Settore Politiche Attive del Lavoro della Provincia di Verona, **t2i** realizza azioni integrate di orientamento, formazione, accompagnamento all'inserimento e mantenimento lavorativo per persone inoccupate, disoccupate o coinvolte in processi di riorganizzazione/ristrutturazione aziendale. **t2i** è accreditata per l'erogazione di Servizi al Lavoro dalla Regione Veneto, con il codice di accreditamento L174.

Attività:

- Rileva e segnala candidature di persone inoccupate/disoccupate alle imprese che dichiarano la propria disponibilità o sono interessate ad ospitare tirocinanti sulla base di un progetto formativo specifico
- Svolge colloqui di informazione e orientamento per verificare la motivazione e l'opportunità di un'esperienza formativa in contesto lavorativo
- Gestisce con completezza la procedura di attivazione e monitoraggio dell'esperienza di tirocinio;
- Supporta le persone nella definizione e realizzazione di piani di azione individuali mediante percorsi di accompagnamento personalizzato all'inserimento, mantenimento e sviluppo lavorativo;
- Supporta gli Istituti Scolastici Secondari Superiori del territorio provinciale per la realizzazione di stage curriculari, estivi e/o all'estero;
- Promuove eventi di informazione e promozione sulla mobilità internazionale quali opportunità di stage, formazione e lavoro all'estero.

✉ [info.verona@t2i.it](mailto:info.verona@t2i.it)

# YOUTH CORNER

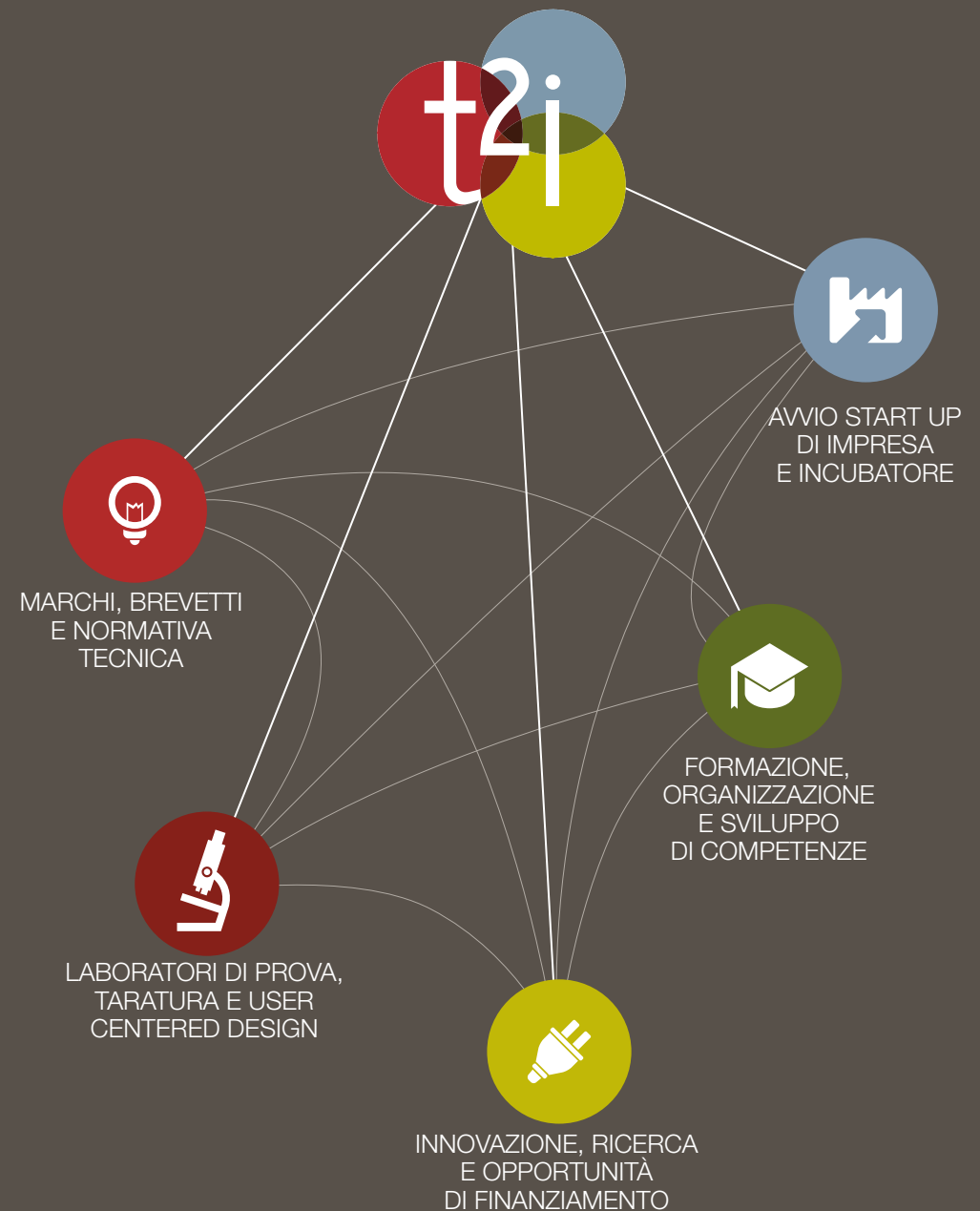
Da novembre 2014 è attivo presso la sede di Verona uno Youth Corner che opera a supporto dei servizi di orientamento, formazione, stage, servizi al lavoro ed avvio di impresa nell'ambito dei progetti regionali a valere sul programma Garanzia Giovani.

✉ [info.verona@t2i.it](mailto:info.verona@t2i.it)

# INNOVAZIONE COME PROCESSO CONTINUO, APERTO E IN RETE

t2i supporta le imprese nei processi di crescita interni con un'ampia gamma di servizi:

- **MARCHI, BREVETTI E NORMATIVA TECNICA:** SERVIZI PER LA TUTELA E LO SVILUPPO DELLA PROPRIETÀ INTELLETTUALE DELL'AZIENDA E SERVIZI DI ORIENTAMENTO E UTILIZZO DI NORME UNI/CEI/ISO
- **LABORATORI DI PROVA, TARATURA E USER-CENTERED DESIGN:** LABORATORI ALL'AVANGUARDIA PER SOSTENERE LA QUALIFICAZIONE, IL RICONOSCIMENTO DEI PRODOTTI NEI MERCATI NAZIONALI ED ESTERI, E PER SVILUPPARE NUOVI PRODOTTI CON METODOLOGIE INNOVATIVE E TECNOLOGIE ALL'AVANGUARDIA
- **INNOVAZIONE, RICERCA E OPPORTUNITÀ DI FINANZIAMENTO:** SERVIZI PER SUPPORTARE LE IMPRESE NELLO SVILUPPO DI PROGETTI DI INNOVAZIONE E APPLICAZIONE DELLA RICERCA ATTRAVERSO NETWORK QUALIFICATI A LIVELLO INTERNAZIONALE
- **FORMAZIONE, ORGANIZZAZIONE E SVILUPPO DI COMPETENZE:** Percorsi di sviluppo delle competenze, sia per le aziende che per le persone in cerca di nuove opportunità formative e lavorative e servizi integrati di orientamento, formazione, accompagnamento all'inserimento e al mantenimento lavorativo
- **AVVIO START UP D'IMPRESA E INCUBATORE:** SERVIZI A SUPPORTO DELLA NASCITA DI IMPRESE INNOVATIVE TRAMITE ATTIVITÀ DI INFORMAZIONE, ORIENTAMENTO, ACCOMPAGNAMENTO E OPPORTUNITÀ DI INSEDIAMENTO PRESSO L'INCUBATORE D'IMPRESA.



# CONTATTI



## 1 t<sup>2</sup>i - trasferimento tecnologico e innovazione s.c.a r.l.

### Sede principale e operativa

Piazza delle Istituzioni 34/a | 31100 Treviso (TV)  
Tel. +39 0422 1742100 | Fax +39 0422 608866  
E-mail: info@t2i.it

## 2 Sede operativa

Corso Porta Nuova, 96 | 37122 Verona (VR)  
Tel. +39 045 8766940  
E-mail: info.verona@t2i.it

## 3 Nuovo incubatore d'impresa

Viale Porta Adige, 45 | 45100 Rovigo (RO)  
**Sede operativa**  
Via del Commercio, 43 | 45100 Rovigo (RO)  
Tel. +39 0425 471067 | Fax +39 0425 471574  
E-mail: info.rovigo@t2i.it

## 4 Laboratori Cert

Via Pezza Alta, 34 | 31046 Rustignè di Oderzo (TV)  
Tel. +39 0422 852016 | Fax +39 0422 852058  
E-mail: cert@t2i.it



Camera di Commercio  
Treviso - Belluno



Camera di Commercio  
Verona



Camera di Commercio  
Venezia Rovigo Delta Lagunare





[www.t2i.it](http://www.t2i.it)

Seguici anche su | Follow us



#quisifa